

# Festes <sup>de la</sup> Tardor

LLEIDA · 2021

Del 24 al 29 de setembre



DL 1/2021 - Dòmine, Còrdoba - Bonald, Bonald

LA PAERIA



Ajuntament de Lleida

# PUNT LILA

Informació i atenció davant  
d'agressions sexistes  
i LGTBIfòbiques

*Festes de la Tardor*  
zona de concerts a la Seu Vella  
dissabte 25 i dimarts 28 de setembre  
a partir de les 19h

*Tolerància zero a qualsevol  
tipus d'agressió sexista o de  
gènere*



Ajuntament de Lleida



*Accions Equip Nits Q:*  
dissabte 25 i dilluns 28 al costat del Punt Lila

## RECOMANACIONS PER GAUDIR DE LES FESTES DE LA TARDOR

**FES DE LA FESTA  
UN ACTE DE  
CIVISME I DE  
RESPONSABILITAT**

**SI BEUS ALCOHOL,  
MENJA ABANS,  
INTERCALA'L AMB  
AIGUA I OBSERVA ELS  
TEUS LÍMITS**

**VIU LA FESTA  
SENSE ACTITUDS  
NI AGRESSIONS  
SEXISTES**

**SI HAS DE CONDUIR,  
NO BEGUIS O FES ÚS  
DEL TRANSPORT  
PÚBLIC**

**RESPECTA LA  
DIVERSITAT SEXUAL  
I DE GÈNERE**  
#StopLGTBIfòbia

**RESPECTA TOTES  
LES MESURES DE LA  
COVID 19**

Gaudeix de la ciutat, l'ambient, els concerts, l'oci, els actes programats i la gent

# Salutació

Som a punt de celebrar les Festes de la Tardor. I això, ara més que mai, és motiu d'alegria i esperança, per als lleidatans i lleidatanes de totes les edats. Les viurem amb tota la plenitud possible, però conscients que la millor manera de protegir els altres és començar per un mateix i, per tant, haurem de seguir aplicant un seguit de mesures i de precaucions adaptades al context i a la situació sanitària, que encara no és tant bona com desitjaríem tots plegats, però que, a poc a poc, es va beneficiant de l'efecte protector de la vacunació.

Hem acumulat el bagatge i l'experiència de la celebració de Fase Cultura, la Factoria dels Reixos, la Festa Major, i gràcies a això hem pogut preparar unes Festes de la Tardor pensant en tots i totes vosaltres, amb propostes variades per satisfer tota la diversitat de gustos de la ciutadania i, a més, fent-ho de manera segura i amb totes les garanties. Les podreu viure en plenitud i sense por.

Les Festes de la Tardor són uns dies de celebració per a la ciutadania però també constitueixen un motor econòmic i emocional, sobretot per a totes les persones que professionalment es dediquen al sector cultural, durament castigat per la pandèmia, i que continuen necessitant aquest respir, aquest impuls. En definitiva, seguir treballant com havien fet fins sempre, amb aquell bri d'entusiasme perquè el seu cor segueixi bategant amb força, ara més que mai. La por no ens ha de fer renunciar al que ens ha costat molts d'anys construir —entre d'altres coses, l'estat del benestar i el sistema de salut pública—, però també a les il·lusions i a la convivència. Ser i fer una ciutat no significa només viure uns al costat dels altres, no és només comprar i vendre, sinó afrontar reptes col·lectius amb la suma de capacitats, competències i recursos diversos. Aquesta és la prova que hem afrontat i que hem començat a superar plegats.

El calendari d'actes, com veureu, és divers i combina la cultura de caràcter més tradicional i popular, amb unes actuacions adaptades a la situació actual, que es caracteritza per un programa de concerts ampli i de primer nivell, pensat en bona part per al nostre jovent, que ha patit els estralls de la situació en un moment clau de les seves vides, d'efervescència i de



formació al mateix temps, que acabarà de perfilar què i com volen ser quan es facin grans. Per tot això, ens hem esforçat perquè l'oferta musical els resulti més que engrescadora, apassionant.

Criem fermament en la combinació de la tradició amb la innovació, en les festes. Cultura popular, talent emergent, femení, arts en viu... Mantenim el nou format de pregó de Festa Major, que enguany anirà a càrrec de Ferran Aixalà —pallasso, guionista, animador de públic a televisió, cantant i músic, en una paraula, activista cultural en majúscules— i dos punts neuràlgics: els escenaris de la plaça de la Sardana en el Turó de la Seu Vella i la plaça de Sant Joan. Aquests enclavaments seran bàsics, però no tot s'acabarà aquí, sinó que també trobareu moltíssima activitat pels carrers i pels diferents barris de Lleida. No podem estar donant tombs a les preocupacions, obsessionats pel passat o pel futur. No ens podem desconnectar del present, ni podem viure de manera inconscient ni automàtica. Ens hem de comprometre amb el futur de Lleida, que és el nostre futur i el de les nostres famílies.

Impregneu-vos de música i d'espectacles, de llum i de color, de cultura i de vida.

Bones Festes de la Tardor, lleidatans i lleidatanes!

**Miquel Pueyo i París**

Paer en Cap

# Índex

|  |           |
|--|-----------|
| Salutació de l'Alcalde                     | Pàgina 03 |
| El Cartell                                 | Pàgina 05 |
| Informació d'accés<br>i reserva d'entrades | Pàgina 06 |
| Divendres 24                               | Pàgina 07 |
| Dissabte 25                                | Pàgina 11 |
| Diumenge 26                                | Pàgina 17 |
| Dilluns 27                                 | Pàgina 21 |
| Dimarts 28                                 | Pàgina 23 |
| Dimecres 29                                | Pàgina 27 |
| Més per veure i visitar                    | Pàgina 40 |
| Notes i Informació                         | Pàgina 43 |

DL L 432-2021. Festes de la Tardor, Lleida 2021.  
Disseny i maquetació: Cr3ativa (Montse Pociello i Rosa Vicens)

# El cartell

## “No hi ha festa sense persones que la vulguin celebrar”

Amb els colors de la tardor a Lleida, les figures que ballen i la Seu Vella que corona l'escena us expliquem que ja és aquí la festa, i ho fem amb un disseny molt colorista i singular en què es fusionen tots els elements. La quadrícula del fons és Lleida, la nostra ciutat, els seus espais, el nostre entorn, el lloc on vivim.

El color de la ciutat, el nostre bordeus, es fon amb la paleta de tons amb què cada any la tardor pinta i acoloreix el moment de la festa.

Les figures som nosaltres, els habitants de Lleida, la gent que ballem perquè volem celebrar la festa i que, il·lusionats, ja sentim a prop el desitjat retorn a la normalitat. Ens volem retrobar, abraçar, petonejar i ballar sense por.

A Lleida celebrem l'arribada de la tardor perquè són dies de festa i de fira, la de Sant Miquel, la de la nostra pagesia, la dels fruits de la nostra terra, i és un moment especial per a la nostra ciutat i la seva horta, i per això ho celebrem per tradició i des de sempre.

En el disseny, els colors són integradors perquè d'ells surten i s'entrellacen les figures que ballen, i en algun requadre no es pot veure on comença ni on s'acaba la taca de color per convertir-se en forma.

Les figures, la gent i els personatges són els protagonistes del missatge, perquè amb ells s'identifiquen la festa, l'alegria i la celebració. La festa de totes i tots els qui vivim a Lleida, el lloc on ens fusionem per donar forma al conjunt.

Amb aquest disseny desitgem que els carrers es vesteixin de color i engalanin els escenaris on puguem gaudir de la festa, perquè allà on siguem, hem de viure-la amb alegria.



## L'estudi de disseny

El disseny del cartell de les Festes de la Tardor de Lleida d'enguany ha estat encomanat a l'estudi Cr3ativa. Dissenyat per Montse Pociello Ribes, una dissenyadora gràfica nascuda a Lleida que, després de viure i treballar durant 10 anys a Barcelona, va decidir tornar a la seva ciutat natal i emprendre el seu propi estudi.

Cr3ativa es defineix com un estudi creatiu i una petita agència de comunicació especialitzada en disseny gràfic, imatge corporativa i creativitat publicitària.

La majoria dels clients de Cr3ativa són empreses de les terres de Lleida de sectors molt diversos: productors alimentaris i vitivinicultors, instituts de secundària, una escola de música, un centre de dansa o una acadèmia d'anglès, fabricants de mobiliari, empreses multiservei, centres mèdics i clubs esportius, entre d'altres.

A Cr3ativa tenen un lema, *Reinventar la realitat, dissenyar per objectius*, perquè el disseny consisteix a transformar el que és comú i quotidià en extraordinari i capaç de generar un impacte efectiu als ulls del públic i, en conseqüència, generar un retorn satisfactori.

L'encàrrec de dissenyar el cartell de les Festes de Tardor 2021 de Lleida s'ha pres com un projecte il·lusionant, de la mateixa manera que fa uns anys ho van ser la creació del logotip de l'hospital Arnau de Vilanova i del cartell del Carnaval 2009 de Lleida, ambdós guanyadors de concurs públic.



**Bona festa!**

*L'equip de Cr3ativa*

# INFORMACIÓ D'ACCÉS A LES FESTES DE LA TARDOR 2021

Atesa la normativa vigent, cal fer reserva prèvia d'entrades  
Els actes són amb aforament limitat i amb control d'accés.

## RESERVES

**Via online**, per a cada acte al web [www.festeslleida.cat](http://www.festeslleida.cat)

**Via telefònica**: al telèfon 973 23 96 98

Matins: dimarts, dimecres i dijous no festius d'11 h a 13 h

Tardes: de dilluns a divendres no festius, de 17 h a 20 h

Fins a exhaurir localitats

- **Les reserves s'obriran a partir del 15 de setembre**, de manera esglaonada i s'anunciarà oportunament la data a partir de la qual es pot reservar cada espectacle o concert.

- **Màxim 5 entrades per esdeveniment i per usuari registrat amb totes les dades.** L'organització es reserva el dret d'anul·lar aquelles reserves duplicades o que no compleixin amb la normativa establerta. Si us plau, reserveu només les localitats que hagueu d'utilitzar.

- Porteu les reserves **en PDF o en format mòbil** o en els vostres dispositius electrònics. Estalviareu paper i evitarem possibles mitjans de contagi.

- Segons la normativa vigent, totes **les reserves hauran d'anar associades a un nom i un número de telèfon i DNI** per poder tenir un registre d'assistències.

- Per evitar aglomeracions, es permetrà l'accés al recinte, de manera **esglaonada** i d'acord amb les instruccions del personal autoritzat.

- En acabar l'esdeveniment caldrà desallotjar l'espai, al més aviat possible i d'acord amb les instruccions del personal autoritzat.

- **Es prega puntualitat.** Un cop iniciat l'espectacle no es garanteix la validesa de la reserva.

- Les entrades mantenen el caràcter popular, combinant entrades gratuïtes amb d'altres a preus simbòlics de 3 € que permetran regular-ne els fluxos. Les entrades amb despesa simbòlica no es poden reservar per via telefònica. No es retornaran els diners en el cas de les entrades amb preu simbòlic.

- Cal fer un bon ús de l'entrada, si finalment no s'utilitzen les entrades reservades les podeu retornar a través de la plataforma de compra.

## NORMES D'ACCÉS I CONDICIONS COVID

- Per accedir a l'espectacle serà obligatori l'**ús de mascareta**.

- Es recomana neteja de mans amb **hidrogel** abans d'accedir al recinte.

- Si noteu algun dels símptomes de la CoViD-19, per seguretat quedeu-vos a casa.

- Un cop assignat un seient, mireu de no moure-us-en per respectar la **distància física** entre persones. Si porteu canalla, expliqueu-los-hi també que no es pot circular lliurement per l'espai.

- No es permès moure o ajuntar cadires, cal seguir en tot moment les instruccions de l'organització.

- Com en qualsevol altre acte públic: silencieu els telèfons i dispositius que emetin so, no parleu en veu alta.

- No es permès fumar en el recinte ni l'accés de menjar ni begudes alcohòliques o ensucrades.

- No és permès l'accés d'animals de companyia, únicament es permet l'accés de gossos pigall o gossos guia.

- Respecteu les instruccions del personal en tot moment. Queda reservat el dret d'admissió en cas de no complir les indicacions del personal.

Divendres

24



---

De 15 h a 22 h

UdL i diversos punts de la ciutat

Nit Europea de la Recerca 2021

---

18 h

Plaça de Ricard Viñes

Benvinguda al Festival de Capoeira

---

19 h

Plaça de Sant Joan

Pregó de Festes de la Tardor

---

---

19 h

Pati del Palau de la Paeria

Exposició de l'Àliga de Lleida

---

20 h

Auditori Municipal Enric Granados. Sala de Cambra

Michael Lee Wolfe

---

22.30 h

Seu Vella. Plaça de la Sardana

Mishima

---

**Del 24 de setembre al 10 d'octubre**  
Antiga Híptica

---

## Firetes

Les firetes s'instal·laran a Lleida el primer dia de Festes de la Tardor. Grans i petits podran accedir a les atraccions, tenint en compte però, les mesures covid de prevenció de la pandèmia.



Més informació a: [asiflleida@gmail.com](mailto:asiflleida@gmail.com) - Associació de Firaires de Lleida

---

**De 15 h a 22 h**  
UdL i diversos punts de la ciutat

---

## Nit Europea de la Recerca 2021

La Nit Europea de la Recerca és un esdeveniment dedicat a la divulgació de la ciència que se celebra cada any i simultàniament en més de 30 països d'Europa.

Des de la Universitat de Lleida, el grup de recerca GREiA, coordinarà totes les activitats gratuïtes: tallers, xerrades i visites sobre la recerca als museus i espais patrimonials de Lleida.

Ho organitza: Grup de recerca GREiA de la Universitat de Lleida

Hi col·laboren: Ajuntament de Lleida, Diputació de Lleida, IRBLleida, IRTA, Agrotecnio, INSPIRES-UdL, Museu de l'Aigua de Lleida, Museu de l'Automoció Roda Roda, Museu de Lleida, entre d'altres.

**Entrada gratuïta amb reserva prèvia al web**  
<https://researchersnight.udl.cat/>

---

**18 h**  
Plaça de Ricard Viñes

---

## Benvinguda al Festival de Capoeira

Benvinguda a tots els participants i ciutadania del 1r Festival de Capoeira de la ciutat de Lleida i roda de capoeira oberta.

Ho organitza: Associació de Capoeira Topázio i cultura brasilera de Lleida

Més informació a: [@capoeira\\_topazio\\_lleida](https://www.instagram.com/capoeira_topazio_lleida) (Instagram)

---

**19 h**  
Pati del Palau de la Paeria

---

## Exposició de l'Àliga de Lleida, 20 anys d'història

Exposició amb motiu dels 20 anys de l'Àliga de Lleida a través d'imatges i textos.

Ho organitza: Grup Cultural Garrigues

---



**19 h**  
Plaça de Sant Joan

## **Pregó de Festes de la Tardor a càrrec de Ferran Aixalà Cloenda amb Pastorets Rock**

**Ferran Aixalà** nascut a Lleida el desembre de 1979 és pallasso, guionista, animador de públic a televisió, actor i músic.

S'ha format en clown i bufó amb pallassos i pedagogs internacionalment reconeguts com ara Àlex Navarro, Caroline Dream, Leo Bassi, Gabriel Chamé, Christian Atanasiu, Eric de Bont o Virginia Imaz i ha estat alumne de l'École Philippe Gaulier, a París.

Canta amb el grup Pastorets Rock, del que n'és cofundador, i anima el públic a la televisió a programes com 'Ahora Caigo', '¡Boom!', 'Tabús' o 'La Marató de TV3'.

És el coordinador de guions del programa 'El Foraster' (Brutal Media per a TV3) i ha estat guionista també d'altres programes de televisió com el 'El gran dictat' o 'Manual de supervivència' i també de ràdio com 'Gravetat zero', 'Versió RAC1' o 'Via Lliure'. Dirigeix els podcasts sobre personatges històrics 'Van Fer Història' de la revista Petit Sàpiens.

**Pastorets Rock** són una banda lleidatana que enguany celebra 20 anys. Basa el seu repertori en els temes més coneguts del cançoner popular català adaptats amb ritmes i arranaments típics dels patrons moderns com el funky, l'ska o el rock dur. Tot plegat amanit amb dosis d'humor durant els concerts.



**Entrada gratuïta amb reserva prèvia. Aforament limitat**



**20 h**

Auditori Municipal Enric Granados  
Sala de Cambra

## Michael Lee Wolfe

Michael Lee Wolfe, guitarra i veu; Gerard Moragues, piano i teclats; Ignasi González, contrabaix; Roger Gutiérrez, bateria.

En aquesta nova proposta Michael Lee Wolfe ens endinsa en una visió de la tradició com a cantautor anglosaxó en passar per les harmonies i els ambients del jazz, un exercici de fusió que no ens deixarà indiferents.



Anticipada: 11 €/ preu: 13 €  
Més informació i venda d'entrades a  
<https://auditorienricgranados.cat>

**22 h**

Seu Vella  
Plaça de la Sardana

## Mishima

Del Primavera Sound al SummerStage de Nova York, de Berlín a Donosti, de Múrcia al seu ja clàssic tancament de gira a l'Apolo, Mishima van contagiar al món de *L'ansia que cura* (2014), un exercici de depuració de la forma en el que perseveren amb la publicació del seu nou àlbum, *Ara i res*, el seu vuitè disc. *Ara i res* sona més Mishima que mai: més descregut i alhora més romàntic, més despullat però també més sentit, més planer però també més literari, amb esclats més lluminosos al costat d'atmosferes més llòbregues.

És el gran tot d'*Ara i res*, el disc amb què David Carabén, Marc Lloret, Dani Vega, Xavi Caparrós i Alfons Serra abracen una maduresa indefugible.



Ho organitza: Lleida Music Festival San Miguel

**Venda d'entrades:**

Preu entrada anticipada: 18 € / Taquilla: 20 €

<https://tickets.lleidamusicfestival.com/es/lleida-music-festival/mishima/>



## ZONA RESTAURACIÓ AMB FOOD TRUCKS

Els dies de les Festes de la Tardor hi haurà servei de restauració a la zona de la Seu Vella, amb una àmplia varietat per a tots els gustos i zona de terrassa.

**Obert tot el dia**

**Dissabte**

**25**



---

10 h Parc de la Mitjana

### Ascens i Descens de la Mitjana

---

10 h Turó de la Seu Vella

### Masterclass i Roda de Capoeira

---

D'11 h a 14 h Plaça de Cappont

### Jocs i la cúpula de Leonardo. Festa i Fusta

---

D'11 h a 14 h Plaça del Mercat. La Bordeta

### Tallers de Circ. Trapeteleando

---

11 h Plaça de Sant Joan

### Dances per a la interculturalitat

---

11 h Seu Vella. Castell del Rei i Turó

### L'aigua oculta al turó

---

12 h Museu de l'Automoció Roda Roda

### Exposició 75 anys de Vespa

---

12 h Castell Templer de Gardeny

### Poderosa Comanda de Gardeny

---

De 17 h a 20 h Plaça de Cappont

### Jocs i la cúpula de Leonardo. Festa i Fusta

---

De 17 h a 20 h Plaça del Mercat. La Bordeta

### Tallers de Circ. Trapeteleando

---

---

A partir de les 18 h Museu de l'Aigua de Lleida

### El científic de la vida

---

18 h Plaça de Sant Joan

### Ambaixades de Moros i Cristians

---

19 h Pavelló Espai Fruita, Barris Nord

### Trofeu Orum Center Ciutat de Lleida

---

19 h Plaça de la Catedral

### Roda de Capoeira

---

19.30 h Seu Vella. Plaça de la Sardana

### Emlan

---

20 h Plaça de Sant Joan

### Show Brasileiro

---

21 h Seu Vella. Plaça de la Sardana

### The Sey Sisters

---

21 h Espanada campus de Cappont

### Gran Nit de foc

---

22.30 h Seu Vella. Plaça de la Sardana

### Lildami

---

24 h Seu Vella. Plaça de la Sardana

### HIDDN

---

**10 h**

Parc de la Mitjana. Riu Segre. Pardinyes

---

## **XXVIII Ascens i Descens de la Mitjana i 4a prova Programa 2028**

Cursa de piragüisme amb la participació de Clubs de tot Catalunya i de l'Aragó en l'entorn natural de la Mitjana al seu pas per Pardinyes. Enguany, a més, s'afegeix la 4a Prova del Programa 2028 que fomen- ta l'esport base a Catalunya.

Ho organitza: Club Nàutic Lleida

Hi col·laboren: Federació Catalana de Piragüisme i Ajuntament de Lleida

<http://clubnauticlleida.com>

---

**10 h**

Turó de la Seu Vella

---

## **Masterclass i Roda de Capoeira**

Masterclass de capoeira liderada pel reconegut i carismàtic Mestre Rudson. Per cloure l'activitat farem una roda de capoeira gaudint de les vistes excepcionals de la Seu Vella.

Ho organitza: Associació de Capoeira Topázio i cultura brasilera de Lleida

Més informació a: [www.rudsoncapoeira.com](http://www.rudsoncapoeira.com)

---

**11 h**

Plaça de Sant Joan

---

## **Danses per a la interculturalitat**

Col·lectius migrats de la nostra ciutat, provinents de diferents indrets del món, ens donen a conèixer la seva cultura a través de la dansa.

Ho organitza: Associació Euroamericana para la integració

Hi col·labora: Fòrum Ciutadà per la Cohesió Social - FOCCS

Entrada gratuïta amb reserva prèvia a l'enllaç:

<https://paeria.cat/entrades/web/cooperacio>

---

**D'11 h a 14 h i de 17 h a 20 h**

Plaça de Cappont

---

## **Jocs i la Cúpula de Leonardo Festa i Fusta**

Si tens ganes de posar a prova el teu enginy, el teu equilibri, la teva punteria, la teva habilitat, corre i vine a jugar amb nosaltres amb els nostres jocs de fusta familiars. Recomanat de 0 a 99 anys !!!! Com a novetat s'hi afegeix la Cúpula de Leonardo, una activitat de construcció espectacular on podem aprendre, jugar i interactuar a partir d'una de les idees del genial Leonardo da Vinci.



**D'11 h a 14 h i de 17 h a 20 h**

Plaça del Mercat (Bucs d'assaig) La Bordeta

---

## **Taller de Circ Trapeteleando**

El col·lectiu Trapeteleando ens convida a un taller, amb la voluntat d'iniciar-nos i endinsar-nos en el món del circ, a través de les diferents disciplines i les seves tècniques.

---

**11 h**

Seu Vella. Castell del Rei i Turó

## L'aigua oculta al turó

Passejada per diferents punts del turó amb l'aigua com a protagonista. Pous, cisternes, dipòsits, petites històries, curiositats i, fins i tot, cocodrils.

Al llarg del recorregut visitarem el claustre i la casa de la volta (Seu Vella), el Castell del Rei i els Pous de Gel.

Ho organitza: Consorci del Turó de la Seu Vella  
Hi col·labora: Museu de l'Aigua

**Entrada de pagament: 11 € - [www.ticketara.com](http://www.ticketara.com)**

**Més informació a: [www.turoseuvella.cat](http://www.turoseuvella.cat)**

**12 h**

Museu de l'Automoció Roda Roda

## Visita guiada a l'exposició 75 anys de Vespa

Visita a l'exposició commemorativa dels 75 anys de la marca Vespa, amb els models més destacats, de la mà del Vespa Club Lleida.

Ho organitza: Museu de l'Automoció Roda Roda  
Hi col·labora: Vespa Club Lleida

**Entrada gratuïta amb reserva prèvia al correu:**

**[museuautomocio@paeria.cat](mailto:museuautomocio@paeria.cat)**

**Més informació a: [www.museudelautomociodelleida.cat](http://www.museudelautomociodelleida.cat)**

**12 h**

Castell Templer de Gardeny

## Visita guiada La Poderosa Comanda de Gardeny

Us convidem a descobrir la comunitat de frares guerrers que van viure a la Comanda Templera de Gardeny, un dels principals centres de decisió de la Corona d'Aragó. Visita guiada al voltant de la història i el mite de la Casa de Gardeny.

Ho organitza: Turisme de Lleida

**Preu: 5 € -inclou projecció d'audiovisual de la història dels Templers. [www.turismedelleida.cat](http://www.turismedelleida.cat)**

**18 h**

Plaça de Sant Joan

## XXV Festa de Moros i Cristians Ambaixades

Les tropes cristianes arriben a la ciutat i demanaran la rendició de les tropes mores. Després de la batalla dialèctica entre els ambaixadors, el moros refusen l'oferta i els cristians es retiren anunciant la batalla de l'endemà.

Autora del text de les Ambaixades: Mireia González Antó, escriptora i periodista. Ambaixador moro, Miguel Ángel Gil Sallen, de la comparsa dels Banu-Hud. Ambaixador cristià, José M<sup>a</sup> Secaduras Lujano, de la comparsa dels Anglesola.



Ho organitza: Associació de la Festa de Moros i Cristians de Lleida

**Més informació a: [www.miclleida.org](http://www.miclleida.org)**

**A partir de les 18 h**

Museu de l'Aigua de Lleida

## Visita guiada a l'exposició Joan Oró. El científic de la vida

Visites guiades breus a la nova exposició sobre Joan Oró, que repassa la seva figura i recull part del seu llegat. L'exposició forma part del nou projecte *Univers aigua* del Museu de l'Aigua.

Ho organitza: Museu de l'Aigua de Lleida

Hi col·labora: Fundació Joan Oró

**Entrada gratuïta amb reserva prèvia al correu:**

**[museuaigua@paeria.cat](mailto:museuaigua@paeria.cat)**

**Més informació a: [www.museudelaiguadelleida.cat](http://www.museudelaiguadelleida.cat)**

**19 h**  
Pavelló Espai Fruita, Barris Nord

## Trofeu Orum Center Ciutat de Lleida

Trofeu de presentació de l'equip ICG Força Lleida a l'afició.



Ho organitza: Força Lleida Club Esportiu  
Hi col·laboren: Ajuntament de Lleida/ Diputació de Lleida/ FCBO

**Abonats entrada gratuïta**  
**Entrada general: 5 €**  
**Més informació a: [www.flleida.cat](http://www.flleida.cat)**

**19 h**  
Plaça de la Catedral

## Roda de Capoeira

Roda de capoeira per transmetre tota l'energia positiva d'aquest esport a tothom que hi vulgui participar o gaudir-ne.



Ho organitzen: Associació de Capoeira Topázio i cultura brasilera de Lleida

**Més informació a: [@capoeira\\_topazio\\_lleida](https://www.instagram.com/capoeira_topazio_lleida) (Instagram)**

**19.30 h**  
Seu Vella. Plaça de la Sardana

## Emlan

Anau Moreno, Emlan, inicia la seva carrera artística el gener de 2020 presentant *Tira de la Manta* juntament amb Miki Núñez. Després de publicar uns altres dos *singles*, un EP i experimentar un fort creixement a les xarxes socials amb "mini cançons" sobre qualsevol tema, ara torna amb més música: un nou disc, el setembre de 2021, que duu per títol *Nuestro Plan* amb tres *singles* per endavant.

Un disc que mostra una cara d'Emlan fins ara desconeguda i promet que el seu *show* en directe carregat de rock, pop i espectacle, serà una experiència que sorprendrà.



**Entrada gratuïta amb reserva prèvia. Aforament limitat**

**20 h**  
Plaça de Sant Joan

## Show Brasileiro

Espectacle on es mostra la capoeira acrobàtica, la dansa maculelé i la tradicional samba de roda, típica del nord-est del Brasil. Un espectacle ple de ritme, color que impacta i entusiasma tothom.

Ho organitza: Associació de Capoeira Topázio i cultura brasilera de Lleida

**Més informació a: [@capoeira\\_topazio\\_lleida](https://www.instagram.com/capoeira_topazio_lleida) (Instagram)**

**21 h**

Esplanada campus de Cappont  
Carrer Pere Cabrera

## Gran Nit de foc Canya a la banya!

Després d'un any d'impàs, on no vam poder tenir bèsties convidades, el Bestiari de Lleida, la Nit de Foc de les Festes de la Tardor, torna a comptar amb figures vingudes de diferents punts de Catalunya.

Enguany, el foc dels **Marraquets**, **lo Drac Carrincló**, els **Diables de Lleida**, els **Dimonis dels Trons**, s'acompanyarà amb la presència del **Cabrot del Vendrell** i del **Mamut de Sant Vicenç dels Horts** i del **Drac Bufut de Masquefa**, sota la supervisió del Marraco, quedarà tot amanit amb la música i el bon fer del **Xip Xap**, de la **Banda Retocada** i dels **Carreter**.

Ja ho sabeu.. *quan cridem canya a la banya Espurna, pólvora i canya!*



### Consells de seguretat

- Porteu roba de cotó, preferiblement vella, amb mànigues i pantalons llargs.
- Porteu un barret amb ales que cobreixi tot el cap i tapeu-vos el clatell amb un mocador de cotó.
- Protegiu-vos els ulls.
- Porteu el calçat adequat (esportiu, de muntanya...).
- Tingueu cura de tapar-vos les orelles per disminuir l'impacte dels sorolls de les explosions pirotècniques.
- Obeïu les indicacions de l'organització i dels serveis d'ordre públic i de sanitat.
- Queda prohibit portar productes pirotècnics particulars; únicament es poden utilitzar els preparats pels organitzadors.
- En cas que patiu cremades, dirigiu-vos immediatament als punts d'assistència sanitària.
- En cas de perill, seguïu les instruccions de l'organització.

Entrada gratuïta amb reserva prèvia. Aforament limitat

**21 h**

Seu Vella. Plaça de la Sardana

---

## The Sey Sisters

Espectacular trio de veus que a través del soul i un estil pop impregnat de sonoritats africanes, s'uneixen amb l'objectiu de lluitar contra la injustícia, defensar els drets humans i transmetre esperança en el futur.

Aquestes tres germanes de descendència ghanesa combinen les seves veus en vibrants harmonies acompanyades de ritmes contagiosos.

*We got your back* ('et donem suport') és el seu tercer àlbum on The Sey Sisters es reinventen musicalment, buscant sonoritats noves per reafirmar el seu missatge antiracista i feminista.



**Entrada gratuïta amb reserva prèvia. Aforament limitat**

---



**22.30 h**

Seu Vella. Plaça de la Sardana

---

## Lildami

Sí, els rumors eren certs: Lildami torna, i torna amb nous *hits* i una gira que no deixaran indiferents ningú. Amb missatges allunyats de les drogues i el sexisme i una trajectòria intensa, Lildami s'ha convertit en el portaveu de la música urbana cantada en català. És l'únic artista de l'escena que ha guanyat el Premi Cerverí a Millor lletra (2019) i dos anys consecutius el Premi Enderrock a Millor artista de *hip-hop* i de músiques urbanes. A més, amb un nou disc sota el braç, *Viatge en espiral*, publicat el gener de 2021, i amb el seu lema 'IMPARABLA' per bandera. Sí, ningú no pot aturar el fenomen Lildami.



**Preu entrada: 3 €. Reserva prèvia. Aforament limitat**

---

**24 h**

Seu Vella. Plaça de la Sardana

---

## HIDDN

Ha tingut una educació natural al voltant de la música i de ben jove va començar a escriure les seves pròpies melodies, amb coneixements de teoria musical, composició i improvisació.

L'art de la producció musical no només va ser una passió des de ben petit sinó que ha esdevingut una carrera professional.

HIDDN ha col·laborat amb diferents Dj's del DJ Mag Top 100 i ha produït cançons classificades al top 100 de Beatport. Amb el seu projecte explica la seva pròpia història de la música, amb sons i estils diferents de la música de ball on s'inclou, a més, l'herència musical de la seva família.

**Entrada gratuïta amb reserva prèvia. Aforament limitat**

---



**Diumenge**

**26**



10 h

Camí del Riu

**Caminant pel camí del Riu**

11 h

Rambla de Pardiniyes

**Rum Rum Trastokarts. Xip Xap**

11 h

Seu Vella, Castell del Rei i Turó

**L'aigua oculta al turó**

11.30 h

Sortida des de Turisme de Lleida

**Visita guiada Lleida City Tour**

12 h

Plaça de la Paeria

**Pilars dels Castellars de Lleida**

12 h

Plaça de Sant Joan

**Concert de Sardanes amb la  
Cobla Nova Blanes**

12 h

Castell Templer de Gardeny

**Visita guiada Comanda de Gardeny**

18 h

Inici a la Plaça Bores

**Entrada de Gala Moros i Cristians**

18 h

Darrere el Centre Cívic de Balàfia

**Transhumància en Fira. Xip Xap**

19 h

Plaça de Sant Joan

**Concert amb la Nova Blanes**

20 h

Porta dels Apòstols. Seu Vella

**Batalla de Moros i Cristians**

21.30 h

Seu Vella. Plaça de la Sardana

**Ana Mena**

**10 h**  
Camí del Riu

---

## Caminant pel camí del Riu: de la Mitjana a Corbins

Vine a descobrir, caminant, el nou tram nord del Camí del Riu, que va des del Parc de la Mitjana al límit del terme municipal amb Corbins. Un nou itinerari que permet gaudir del riu Segre i el seu bosc de ribera.

Ho organitza: Regidoria d'Habitatge i Transició Ecològica  
Activitat organitzada en el marc del programa Interreg POCTEFA TTFS. Amb el suport del Departament d'Acció Climàtica, Alimentació i Agenda Rural de la Generalitat de Catalunya.

**Activitat gratuïta**

**Més informació a:** <https://urbanisme.paeria.cat/sostenibilitat/formacio-educacio-i-sensibilitzacio-ambiental/ecoactivitats-2021>

---

**11 h**  
Rambla de Pardinyes  
(davant de l'IES Josep Lladonosa)

---

## Rum Rum Trastokarts Xip Xap

Una cursa de cotxes on pot passar de tot. Un conductor malvat para totes les trampes que té a l'abast a un científic boig que, gràcies al seu enginy, sap trobar solució a tots els paranys; tot això comentat per un *speaker* esportiu que es transformarà en mecànic o policia valent segons la necessitat del moment. Com en els espectacles clàssics, el malvat serà víctima de les seves pròpies malifetes i el bo guanyarà la cursa.



**11 h**  
Seu Vella, Castell del Rei

---

## L'aigua oculta al turó

Passejada per diferents punts del turó amb l'aigua com a protagonista. Pous, cisternes, dipòsits, petites històries, curiositats i, fins i tot, cocodrils. Durant el recorregut visitarem el claustre i la casa de la volta (Seu Vella), el Castell del Rei i els Pous de Gel.

Ho organitza: Consorci del Turó de la Seu Vella  
Hi col·labora: Museu de l'Aigua

**Entrada de pagament: 11 € - [www.ticketara.com](http://www.ticketara.com)**  
**Més informació a [www.turoseuvella.cat](http://www.turoseuvella.cat)**

---

**11.30 h**  
Sortida des de Turisme de Lleida. C. Major, 31

---

## Visita guiada Lleida City Tour

Ruta panoràmica a peu per descobrir l'eix comercial i el centre històric fins al Turó de la Seu Vella.

Ho organitza: Turisme de Lleida

**Cal inscripció prèvia a Turisme de Lleida al tel.973 700 319 i [infoturisme@paeria.cat](mailto:infoturisme@paeria.cat) (places limitades).**

**Preu: 5 € - Gratuït per als menors de 13 anys (màxim dos infants per adult)**

**Més informació a: [www.turismelleida.cat](http://www.turismelleida.cat)**

---

**12 h**  
Plaça de la Paeria

---

## Pilars dels Castellars de Lleida



Els Castellars de Lleida tornaran a fer l'aleta a la Plaça Paeria. Poc a poc, el món casteller recupera l'activitat i els castellers, en aquest cas, ens oferiran uns pilars com a símbol d'aquesta represa.

Ho organitza: Castellars de Lleida

**Més informació a: <https://castellersdelleida.cat>**

---

**12 h**  
Plaça de Sant Joan

---

## **Sardanes amb distància Concert amb la Cobla Nova Blanes**

La música de cobla i les sardanes seran presents, un cop més, a les Festes de la Tardor.

El títol del concert que ens proposa la **Cobla Nova Blanes**, ens parla del moment que ens toca viure. Escoltarem sardanes amb distància física, però de ben segur que no emocional. Un repertori amb sardanes clàssiques i compositors de sempre com Manel Saderra o Pep Ventura, entre d'altres, sardanes imprescindibles i composicions més recents.



**Entrada gratuïta amb reserva prèvia. Aforament limitat**

---

**12 h**  
Castell Templer de Gardeny

---

## **Visita guiada La Poderosa Comanda de Gardeny**

Us convidem a descobrir la comunitat de freres guerrers que van viure a la Comanda Templera de Gardeny, un dels principals centres de decisió de la Corona d'Aragó. Visita guiada al voltant de la història i el mite de la Casa de Gardeny.

Ho organitza: Turisme de Lleida

**Preu: 5 € -inclou projecció d'audiovisual de la història dels Templers. [www.turismedel.leida.cat](http://www.turismedel.leida.cat)**

---

**18 h**  
Inici Plaça Bores

---

## **XXV Festa de Moros i Cristians Entrada de Gala**

**Itinerari: Plaça Bores, Pont Vell, Avinguda de Madrid i Avinguda de Blondel.**

Des de la Plaça Bores, sortirà en primer lloc el bàndol moro amb les comparses dels Banu-Hud, els Al-Ieridís i els Musa i tot seguit el bàndol cristià amb les comparses dels Anglesola, Pallaresos i Urgellencs.

Hi haurà servei de lloguer de cadires a les zones habilitades.



Ho organitza: Associació de la Festa de Moros i Cristians de Lleida

**Més informació a: [www.miclleida.org](http://www.miclleida.org)**

---

**18 h**  
Darrere del Centre Cívic de Balàfia

---

## **Transhumància en Fira Xip Xap**

Després de la pastura del dia, la ramada s'arremolina i va guiada cap a la pleta vigilada pels pastors perquè no es posi en cingles, recs o xaragalls. És el moment de repòs al voltant del tancat desmuntable fet amb llistons, canyes i fils anomenat també cle-da. Lo Mayoral, la Mestressa i els pastors ens expliquen les seves històries, munyen les cabres i canten cançons mentre el gos vigila el bestiar i està alerta per si ve el llop.

---

**19 h**  
Plaça de Sant Joan

## **Emocions en directe** **Concert amb la Nova** **Blanes, Orquestra i Cobla**

Emocions en directe és l'espectacle que ens presenta l'Orquestra Nova Blanes, formació que compta amb una trajectòria de més de 35 anys de concerts i balls arreu. Els 15 components, 4 cantants, ens oferiran un concert variat de Festa Major, on podrem gaudir de temes clàssics, instrumentals, catalans i diversos. Garantim l'emoció en directe en aquesta tarda de diumenge de les Festes de la Tardor.



**Entrada gratuïta amb reserva prèvia. Aforament limitat**

**20 h**  
Seu Vella. Porta dels Apòstols

## **Batalla de Moros i Cristians**

Escenificació de la batalla per conquerir la ciutat entre les tropes mores i les cristianes. Madina Larida resta en poder del bàndol moro i el bàndol de la creu lluitarà per tal que la ciutat torni a ser cristiana.

Després dels parlaments del caid dels Banu-Hud, Antoni Pomés Tosquella i de la comtessa dels Anglesola, Mariona Franco Alcaine, s'escenificarà una lluita entre els dos bàndols que acabarà amb la victòria dels cristians.

Autor del text: Pep Tort i Bardolet, professor associat d'Història de l'Art a la UdL.

Ho organitza: Associació de la Festa de Moros i Cristians de Lleida

**Més informació a:** <https://miclleida.org/>

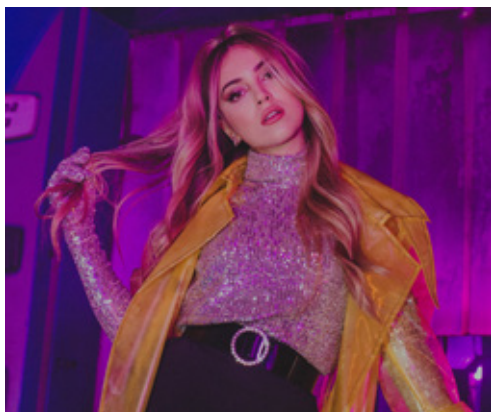
**21.30 h**  
Seu Vella. Plaça de la Sardana

## **Ana Mena**

La passió d'Ana Mena per la música prové de la seva infantesa, ja de ben jove va destacar pel seu prodigiós timbre de veu.

Ana Mena participa en projectes de televisió i de cinema, tot i que actualment, està més centrada en la seva carrera com a cantant.

Els seus darrers èxits els ha assolit juntament amb l'artista italià Rocco Hunt, amb temes com *A un passo dalla luna* o *Un baccio all'improvviso*, *Un beso de improvviso*, editat el 2021.



Ho organitza: Lleida Music Festival San Miguel

**Entrada primera edició: 15 €**

**Entrada segona edició: 18 €**

**Venda d'entrades:** <https://tickets.lleidamusicfestival.com/es/lleida-music-festival/ana-mena/>



Dilluns

27



---

19 h

Plaça de Sant Joan

**Sound de Secà**

---

19.30 h

Seu Vella. Plaça de la Sardana

**Pixie Dixie**

---

---

20.45 h

Seu Vella. Plaça de la Sardana

**Nuda**

---

22 h

Seu Vella. Plaça de la Sardana

**Saüc**

---

**19 h**  
Plaça de Sant Joan

## Emoriô Sound de Secà

Sound de Secà és un grup creat el 2009, amb l'objectiu d'aportar un estil diferent als grups de percussió. En aquesta proposta impera l'estètica, la dansa, el cant, la poesia visual i, sobretot, la percussió afro-llatina. Uns personatges misteriosos i elegants escalfen la temperatura de la plaça gràcies al seu virtuosisme i a la complicitat i la participació del públic.



Activitat en col·laboració amb LaTemporada d'arts en viu Lleida

**Entrada gratuïta amb reserva prèvia. Aforament limitat**

**19.30 h**  
Seu Vella. Plaça de la Sardana

## Pixie Dixie

La seva música es basa en la tradició afroamericana i sempre buscant els aspectes més lúdics i comunicatius del jazz. El seu directe ha sonat a festivals i sales d'arreu del país.

La formació lleidatana es renova amb noves incorporacions com la jove i prometedora cantant Joana Jové. Luís Alfonso Guerra "Luisito", qui va ser percussionista de Bebo Valdés, Juan Perro i Pau Donés, impregnarà de ritmes caribenys un repertori



marcat per la música swing i tradició de New Orleans.

Jordi Mestre a la guitarra, Wifredo Terrades a la trompeta, Miquel Torà al contrabaix i Joan Andreu a la bateria completaran la banda.

**Entrada gratuïta amb reserva prèvia. Aforament limitat**

**20.45 h**  
Seu Vella. Plaça de la Sardana

## Nuda

Nuda neix de la necessitat de crear algo sincer i transparent. Mostrar les inquietuds, pensaments i sentiments de la manera més oberta possible. Nuda és treure's la màscara i deixar que et vegin tal com



ets, tal com sents, sense capes pel mig. És la necessitat d'explicar la teva realitat de manera sincera i sense prejudicis.

**Entrada gratuïta amb reserva prèvia. Aforament limitat**

**22 h**  
Seu Vella. Plaça de la Sardana

## Sauç

Sauç és una banda de rock i metal alternatiu formada a Balaguer, guanyadora del MakotFest i MurFònic l'any 2020. Tenen diverses influències musicals, el seu directe és potent i amb molts matisos, tenint sempre el català com a llengua principal. Presenten "Eterna", el seu primer disc, enregistrat a Nomad Studio.



**Entrada gratuïta amb reserva prèvia. Aforament limitat**

Dimarts

28



---

19 h

Plaça de Sant Joan

Concert amb la Banda Municipal de Lleida. La cançó poètica

---

19.30 h

Seu Vella. Plaça de la Sardana

Vernal

---

21 h

Seu Vella. Plaça de la Sardana

Porto Bello

---

22.30 h

Seu Vella. Plaça de la Sardana

Doctor Prats

---

24 h

Seu Vella. Plaça de la Sardana

Ponent Roots

**19 h**  
Plaça de Sant Joan

---

## La cançó poètica Concert amb la Banda Municipal de Lleida

**Maria Cristina Rodríguez Novau, soprano**  
**Amadeu Urrea Pérez, director**

La Banda Municipal de Lleida ens proposa un Concert de Festes de la Tardor lligat, íntimament, amb la literatura. En aquesta ocasió, per endinsar-nos en el gènere musical més popular per excel·lència: la cançó. Gaudirem de la simbiosi de les lletres amb la música, tot oferint-vos un repertori clàssic, modern i popular. De *La Tempranica* al *My Way* passant per *La Canción de Paloma* i *Rosó*.



Entrada gratuïta amb reserva prèvia. Aforament limitat

---

**19.30 h**  
Seu Vella. Plaça de la Sardana

---

## Vernal

Vernal és una banda de música de Lleida, que explora la sonoritat a partir del Pop Rock Melòdic, alternant entre ritmes que inviten a ballar i sintetitzadors que evocuen nostàlgia. Destaquen altres estils derivats del funk i del R&B fàcilment detectables en la seva discografia. Amb un directe enèrgic aconseguen que el públic estigui emocionat i dins del show del primer a l'últim minut.



Entrada gratuïta amb reserva prèvia. Aforament limitat

---

**21 h**  
Seu Vella. Plaça de la Sardana

---

## Porto Bello

“Que cap repte és massa gran si el desig és infinit” és la Llei Universal, Porto Bello l'ha creada per a tots aquells que fan pessigolles a les pors, que estimen com si no hi hagués un ahir, que mosseguen el cul a la tristor i que li treuen la llengua al destí.

Els Porto Bello es tanquen a l'estudi i aprofiten el confinament per experimentar i jugar amb nous sons. L'objectiu és trobar una fórmula innovadora de fer vibrar el públic allunyant-se del mestissatge. L'equilibri entre la música purament electrònica (Dj's) i el pop català actual és el resultat.



Entrada gratuïta amb reserva prèvia. Aforament limitat

---



**22.30 h**

Seu Vella. Plaça de la Sardana

## Doctor Prats

Els 40Lleida presenta *Massa bé* el nou *single* de Doctor Prats. Una cançó carregada d'optimisme i esperança que evoca la vida amb les coses senzilles del dia a dia. Massa sovint ens perdem perseguint els somnis i potser els nostres somnis són al carrer, amb els amics, amb la família... la pandèmia, potser, ens ha fet adonar de tot això.

Una producció pròpia amb una sonoritat que va més enllà d'allò que la banda havia treballat fins al moment. En aquesta ocasió mesclen un so electrònic però orgànic, amb l'acústica pròpia del grup, un treball complex i meticulosament cuidat.



Preu entrada: 3 €. Reserva prèvia. Aforament limitat

**24 h**

Seu Vella. Plaça de la Sardana

## Ponent Roots

Ponent Roots són l'Uri i l'Edu, dos amants de la música negra, col·leccionistes de vinils i punxadiscs. Les seves sessions mostren els gèneres musicals que més els apassionen, com ara el Soul, el Reggae, el Funk, el Hip Hop o el Latin. Tot 100% ballable.



Entrada gratuïta amb reserva prèvia. Aforament limitat



**Dimecres**

**29**



---

8 h Pels carrers de la ciutat

## Matinades

---

De 9 h a 14 h Seu dels Armats de Lleida

XIV Concurs de Pintura Ràpida  
Memorial Roig Nadal i  
VIII Concurs de Pintura Ràpida  
Infantil

---

De 10 h a 13 h i de 16 h a 20 h Jardí Botànic de Lleida

Jornada de portes obertes  
a l'Arborètum

---

De 10 h a 15 h Seu Vella i Castell del Rei

Visita guiada a la Seu Vella  
i al Castell del Rei

---

De 10 h a 14 h Castell Templer de Gardeny

Portes obertes al  
Castell Templer de Gardeny

---

De 10 h a 14 h Museu de Lleida

Portes Obertes al  
Museu de Lleida

---

---

11.30 h Plaça de Sant Joan

Passada de Lluïment del Seguici  
de les Festes de la Tardor

---

12 h Plaça de Sant Pere. Secà de Sant Pere

Kujira. Centre de Titelles

---

18 h Pavelló Espai Fruita, Barris Nord

Partit Lliga Catalana LEB OR

---

18 h Plaça de Barcelona. La Mariola

Kujira. Centre de Titelles

---

19 h Plaça de Sant Joan

Cantada d'havaneres amb els  
grups Boira i les Anxovetes

---

22 h Des de la Llengua de Serp de la Seu Vella

Castell de Focs amb la  
Piroterània Igual

---

**8 h**  
Pels carrers de la ciutat

---

## **Matinades**

Diferents colles de grallers desperten la ciutat amb el so de les gralles i els timbals.



**De 9 h a 14 h**  
Seu d'Els Armats de Lleida  
Carrer Canonge Brugulat, 19, baixos

---

## **Concurs de Pintura Ràpida Memorial Roig Nadal**

**XIV Concurs de Pintura Ràpida Memorial Roig Nadal i VIII Concurs de Pintura Ràpida Infantil** amb el tema de racons de Lleida, on més d'una desena de pintors es distribuïran individualment per diferents carrers de la ciutat.

Ho organitza: Els Armats de Lleida, Associació Cultural, Benèfica i Social

Hi col·laboren: Famílies Roig-Menéndez, Comes-Pares i Castells-Curià

Més informació a: [www.lleidaparticipa.cat/armatslleida](http://www.lleidaparticipa.cat/armatslleida)

---

**De 10 h a 13 h i de 16 h a 20 h**  
Arborètum. Jardí Botànic de Lleida

---

## **Jornada de portes obertes a l'Arborètum**

Entrada gratuïta  
Més informació: <http://arboretum.parcteclleida.es/arboretum@pcital.cat> o 973070083

---

**De 10 h a 15 h**  
Seu Vella i Castell del Rei

---

## **Visita guiada a la Seu Vella i al Castell del Rei**

Durant la festivitat de Sant Miquel, jornada de portes obertes, amb visites guiades de Seu Vella i Castell del Rei a les 11.00 h en català i a les 13.00 h en castellà.

Ho organitza: Consorci del Turó de la Seu Vella

L'entrada als monuments serà gratuïta, 5 € la visita guiada.  
Reserva de visites guiades:  
Tel. 973 23 06 53 / [turoseuvella@turoseuvella.cat](mailto:turoseuvella@turoseuvella.cat)

---

**De 10 h a 14 h**  
Castell Templer de Gardeny

---

## **Portes obertes al Castell Templer de Gardeny**



Ho organitza: Turisme de Lleida

Entrada gratuïta  
[www.turismedelleida.cat](http://www.turismedelleida.cat)

---

**De 10 h a 14 h**  
Museu Diocesà.  
Carrer del Sant Crist, 1

---

## **Portes Obertes al Museu de Lleida**

Més informació a: [www.museudelleida.cat](http://www.museudelleida.cat)

---

11.30 h  
Plaça de Sant Joan

## Passada de Lluïment del Seguici de les Festes de la Tardor

El matí de Sant Miquel ens ofereix, un cop més, la Passada de Lluïment del Seguici de les Festes de la Tardor. L'escenari de la Plaça de Sant Joan acull els diferents grups i comparses executaran els seus balls.

Hi podrem veure el **Ball de Diables**, l'**Àliga** i el **Lleó**, el **Ball de Bastons**, la **Moixiganga**, el **Ball de Moros i Cristians**, el **Ball de Cavallets**, els **Capgrossos**, els **Gegants**, acompanyats musicalment per:

Timbalers del Ball de Diables, Galles i Puput, els músics del Ball de Bastons, els Ganxets, la Coblà Tres Quartans Bufalodre, els Vinardells, els Ministrers, els Carreter.



Entrada gratuïta amb reserva prèvia. Aforament limitat

**12 h**  
Plaça de Sant Pere. Secà de Sant Pere

---

## **Kujira** **Centre de Titelles** **de Lleida**

Un espectacle itinerant on una imponent balena blava, Kujira, s'obre camí per Lleida fent sentir el seu cant. Un cant a la vida i al respecte al medi ambient, que interpel·la a l'espectador sobre la responsabilitat col·lectiva envers l'emergència climàtica. La seva majestuositat física i voluminosa enfront a la fragilitat de la seva estructura i materials, ens exemplifica com la immensitat de la natura se sustenta en un delicat equilibri de l'ecosistema.



**18 h**  
Plaça de Barcelona. La Mariola

---

## **Kujira** **Centre de Titelles** **de Lleida**

Un espectacle itinerant on una imponent balena blava, Kujira, s'obre camí per Lleida fent sentir el seu cant.

---

**18 h**  
Pavelló Espai Fruita, Barris Nord

---

## **Partit de bàsquet**

Partit classificatori per a la Final de la Lliga Catalana LEB Or de la temporada 2021-2022  
**ICG Força Lleida vs CB Prat**

Ho organitza: Força Lleida Club Esportiu  
Hi col·laboren: Ajuntament de Lleida/ Diputació de Lleida/ FCBO

**Abonats entrada gratuïta**  
**Entrada general: 5 €**  
**Més informació a: [www.lleida.cat](http://www.lleida.cat)**

---

**19 h**  
Seu Vella. Plaça de la Sardana

---

## **Dàmaris Gelabert**

Dàmaris Gelabert és una pedagoga, musicoterapeuta, autora i cantant de cançons infantils nascuda a Barcelona. Actualment difon els seus treballs a través del seu canal de Youtube on s'ha convertit en el primer canal de música íntegrament en català difonent la seva obra per a tots els infants.



Ho organitza: Lleida Music Festival San Miguel

**Preu entrada: 10 € (a partir dels 11 anys) i 6 € (dels 10 als 4 anys)**  
**Venda d'entades a: <https://tickets.lleidamusicfestival.com/es/lleida-music-festival/damaris-gelabert/>**

---

**19 h**  
Plaça de Sant Joan

## Cantada d'havaneres amb els grups Boira i Les Anxovetes

El grup d'havaneres Boira neix a Lleida l'any 1998. L'acte fundacional va ser a l'Auditori Enric Granados de Lleida amb la presència física del factòtum del món de l'havanera, José Luis Ortega Monasterio. El formem tres components, Ramon Bordes, Jordi Carulla i Toni Castell, que musicalment aporten tres veus acompanyades d'acordió i guitarra.



*Havaneres en femení* amb Les Anxovetes, un grup d'havaneres nascut l'estiu del 2013 a Girona. Cantat íntegrament en femení, ofereixen el repertori d'havaneres clàssic i tradicional, el mariden amb una bona guitarra i un bon contrabaix, hi afegeixen un ingredient bàsic: el seu tècnic de so, canten amb frescor i sinceritat, assaborint cada tema, i tot amb el seu punt de salabor!




Entrada gratuïta amb reserva prèvia. Aforament limitat

**22 h**  
Des de la Llengua de Serp de la Seu Vella

## Castell de Focs amb la pirotècnia Igual

Des de 1880, la **Pirotècnia Igual** fabrica i crea un ampli ventall d'esdeveniments pirotècnics, amb una gran varietat d'articles i sempre amb l'objectiu de la qualitat i un disseny innovador. En els seus llargs anys d'experiència han estat reconeguts amb nombrosos premis i distincions, que fan que el seu objectiu diari sigui dedicar tots els esforços a la recerca tècnica i artística per seguir a l'avantguarda.



A low-angle photograph of a tall, octagonal stone tower with a Gothic-style arched entrance. A worker in a high-visibility yellow and black uniform is using a high-pressure water spray to clean the base of the tower. The sky is clear and blue.

La ciutat  
és casa teva.  
Ilnet t'ajuda  
a cuidar-la.

Ilnet és neteja,  
responsabilitat  
i sostenibilitat.





# US DESITGEM BONES FESTES DE LA TARDOR



**VIATJA AMB SEGURETAT  
I TRANQUIL·LITAT**

**Flota certificada  
en la higiene i el control del COVID-19.**



 @MoventisInfo  
T. 973 27 29 99  
[www.moventis.es](http://www.moventis.es)



  
Ajuntament de Lleida

**LLEIDA**  
*en verd!*



Coca-Cola, el disc vermell i l'ampolla Contour són marques registrades de The Coca-Cola Company.

**LA CULTURA  
ES GAUDEIX MÉS  
AMB COCA-COLA**



**SENT EL GUST®**

A young woman with voluminous, curly brown hair is smiling warmly at the camera. She is wearing a light blue denim jacket over a white t-shirt. In her right hand, she holds a white ceramic coffee cup. The cup features the Torrelsa logo, which consists of a stylized flame above the word 'Torrelsa' and the word 'CAFÉS' below it. The background is a bright, out-of-focus interior, likely a cafe or office, with large windows letting in natural light. The top of the image is framed by a dark red semi-circle containing the brand's logo and name.

  
**Torrelsa**  
CAFÉS

[www.torrelsa.com](http://www.torrelsa.com)

# BONES

## FESTES DE LA TARDOR



# B-BIOSCA

C. JAUME II, 9 - LLEIDA

TEL. 973 200 196

[www.b-biosca.cat](http://www.b-biosca.cat)

A photograph of a modern, white industrial building with a blue roofline. The building features the SIC24 logo and the text 'Serveis de Seguretat' on its facade. A white van is parked in front of the building, also displaying the SIC24 logo and 'Seguretat i Control 24 hores' on its side.

**SIC24**  
Serveis de Seguretat

**PROTEGIM**  
EL QUE T'IMPORTA

**Seguretat i Control 24 hores**

Central Receptora d'Alarmes  
Protecció contra Incendis  
Instal·lació d'Alarmes  
i Videovigilància

**SIC24**  
Serveis de Seguretat

**973 054 900**

[www.sic24.com](http://www.sic24.com)  
[info@sic24.com](mailto:info@sic24.com)



PLUSFRESC  
ÉS DE LLEIDA

BONES FESTES DE LA TARDOR!

plusfrèsc:  
de Lleida

el SÚPER  
QUE  
T'estima

Descarrega  
l'APP gratuïta per rebre  
3€ als vals al teu mòbil

També pots fer  
la teva compra online!

segueix-nos a      
[www.plusfresc.cat](http://www.plusfresc.cat)

80 ESTABLIMENTS AL TEU SERVEI!  
 Telèfon gratuït d'atenció: 900 300 192

---

# FERRERUELA

CUINA DE LA TERRA

---

Cuina de temporada elaborada amb producte de proximitat i de qualitat. Utilitzem les tècniques més actuals per cuinar els plats més tradicionals.

Carn i peix a la brasa.

→ T. 973 221 159 • [info@ferreruela.com](mailto:info@ferreruela.com) ←

C. Bobalà, 8. Lleida (A 5 minuts de l'estació de l'AVE)

[www.ferreruela.com](http://www.ferreruela.com)



# MÉS PER VEURE I VISITAR

## **FECOLL - Federació de Colles de l'Aplec del Caragol**

C. Carrer Obradors, 2. Tel. 973 28 14 73

De dilluns a divendres, de 8 a 16 h

Organitzat per la FECOLL amb la col·laboració de l'Escola Ermengol i Viatges Azul Marino.

Més informació a: [www.aplec.org](http://www.aplec.org)

## **Exposició dels guanyadors del concurs internacional d'humor gràfic caragoler (2008-2020)**

Es podrà visitar els dies laborables.

---

## **Acadèmia Mariana**

C. Acadèmia, 17

Tel. 973 266 161

[www.bisbatlleida.org](http://www.bisbatlleida.org)

**2 d'octubre de 2021, 19 h**

### **Oratori de l'Acadèmia Mariana**

Eucaristia presidida i predicada per Mons. Salvador Giménez, Bisbe de Lleida, Missa en honor de la Mare de Déu de l'Acadèmia, patrona de la ciutat de Lleida.

**3 d'octubre de 2021, 12 h**

### **Catedral de Lleida**

Eucaristia presidida i predicada per Mons. Salvador Giménez, Bisbe de Lleida, Missa en honor de la Mare de Déu de l'Acadèmia, patrona de la ciutat de Lleida.

**3 d'octubre de 2021, 18 h**

### **Paranimf de l'Acadèmia Mariana**

### **154è Certamen literari en honor a Santa Maria, mare de l'esperança.**

El certamen d'enguany no tindrà el format de Jocs Florals, sinó que es realitzarà a partir de poemes guardonats en els darrers deu anys, oferint a la Mare de Déu una corona poètica.

---

## **Casa dels Gegants**

Avinguda de Blondel, 64. Tel. 973 700 393

[festes@paeria.cat](mailto:festes@paeria.cat)

[www.festeslleida.cat](http://www.festeslleida.cat)

De dimarts a divendres, de 10 a 14 h i de 17 a 20 h.

Dissabtes, d'11 a 13.30 h i de 17 a 20 h. Diumenges i festius, d'11 a 13.30 h. Dilluns tancat.

## **Centre d'Art la Panera**

Plaça de la Panera, 2

Tel. 973 262 185

[comunicaciolapanera@paeria.cat](mailto:comunicaciolapanera@paeria.cat)

[www.lapanera.cat](http://www.lapanera.cat)

De dimarts a dissabte, de 10 a 14 h i de 17 a 19 h.

Diumenges i festius, d'11 a 14 h. Dilluns tancat

## **Lúa Coderch «La taca. Una breu història de la desorientació».** Planta 0.

A cura de Cèlia del Diego.

L'exposició proposa una direcció el sentit de la qual es resoldrà en el futur, així com una sèrie d'elements físics que expandeixen el relat a altres suports materials dins l'espai.

## **Adrià Julià «Una flor blanquíssima».** Planta 1.

A cura de Valentín Roma.

America's Sweethearts (2021) és un treball produït específicament per al centre que explora el fenomen del tancament de sales cinematogràfiques durant els darrers temps. Adrià Julià ha extret diverses parts de la moqueta que tapaven el terra d'un cinema en desús i amb aquestes ha cobert el paviment de l'espai expositiu.

## **Itziar Okaritz «Respiració Oceànica».** MiniPanera.

Projecte Encaixa't 2021. A càrrec d'Helena Ayuso.

Una de les produccions del projecte Encaixa't 2021, un programa educatiu de producció artística i de residència, en el qual formació i artistes es combinen per crear una proposta dirigida especialment al primer cicle d'educació infantil (de 0 a 3 anys) i per a tots els públics.

## **«Seqüència editorial 3. Edicions de la Sala d'Art Jove i La Panera, 2019 i 2020»**

Joana Capella, Belo C. Atance, Martí Madaula, Anna Rató. Centre de Documentació. A cura d'Anna Roigé. Edicions d'artista en format vinil, un diari imprès en rotativa, una edició o un fotollibre, les quatre publicacions que han produït la Sala d'Art Jove i La Panera en els dos darrers anys i que exploren les possibilitats de l'edició contemporània.



# MÉS PER VEURE I VISITAR

## Centre d'Interpretació de la Mitjana

Glorieta de Font i Quer (barri de Pardinyes)  
El centre es troba ubicat a l'Àrea de Lleure del parc a l'accés pel barri de Pardinyes.

Telèfons de contacte: 973 232 559 o 973 700 455

De dilluns a divendres (laborables), de 9 a 14 h.

### Exposició permanent

#### «Mirades del Riu, fotografies fetes a l'aigua i des de l'aigua», d'Ignasi Arqué

La mostra, la formen un conjunt de fotografies que pretenen descobrir-nos òptiques poc habituals, fetes des de dins del riu.

## Museu d'Art Jaume Morera

C. Major, núm. 31, Edifici Casino, 1a planta

Tel. 973 700 419

mmorera@paeria.cat

www.paeria.cat/mmorera

De dimarts a dissabte, de 10 a 14 h i 18 a 20 h. Diumenges i festius, de 10 a 14 h. Dilluns tancat.

### «Plàstica i poesia Cristòfol-Viladot i Nou plast poemes»

Fins al 3 d'octubre 2021.

Mostra del que es considera la primera edició de poesia experimental de l'Estat Espanyol, publicada l'any 1965, on es connecta l'obra escultòrica de Leandre Cristòfol amb la del poeta Guillem Viladot.

### Exposició permanent. «Inventari general»

Col·lecció del Museu d'Art Jaume Morera.

A cura de Jesús Navarro.

Aquesta exposició es planteja com un aparador públic de les reserves del Museu. No pretén construir cap relat temàtic ni establir cap trama discursiva, sinó mostrar el major nombre d'obres possible de les col·leccions del Museu.

## Museu de l'Aigua

Avinguda de Miquel Batllori, núm. 52

Tel. 973 211 992

museuaigua@paeria.cat

### Campament de la Canadiense

De dimarts a divendres, d'11 a 14 h i dissabtes, de 17 a 20 h.

Antic recinte dels treballadors de la companyia hidroelèctrica la Canadiense, que acull les exposicions: « La força de l'aigua » i « Aigües del món ».

### Dipòsit del Pla de l'Aigua

Dissabtes, diumenges i festius d'11 a 14 h.

Antic dipòsit d'aigua potable de la ciutat, construït a finals del segle XVIII. Avui és un espai visitable i fascinant.

## Museu de l'automoció - Roda roda

C. Santa Cecília, núm. 22 (davant dels Camps Elisis)

Tel. 973 212 635

museuautomocio@paeria.cat

De dimarts a dissabte, d' 11 a 14 h i de 17 a 20 h.

Diumenges i festius, d'11 a 14 h. Dilluns tancat.

El Roda Roda, Museu de l'Automoció de Lleida presenta una extensa col·lecció de cotxes, motocicletes, motors i reproduccions a escala que ens conviden a fer un viatge pel món de la indústria de l'automòbil a través de la història. Ens transporten a temps passats i ens permeten reflexionar sobre l'evolució de la tècnica i sobre els canvis socials que l'han envoltada. La seva seu està instal·lada en un antic taller mecànic.

## Museu de Lleida

Carrer Sant Crist, 1

973 283 075

museu@museudelleida.cat

www.museudelleida.cat

Dimarts, dimecres, dijous i dissabtes de 10 a 14 h i de 17 a 19 h. Divendres, diumenges i festius de 10 a 14 h. Tancat tots els dilluns (excepte festius).

### «Art primer. Artistes de la prehistòria»

Fins al 9 de gener de 2022

Un viatge al passat a la recerca dels orígens de l'art, destacant l'art rupestre llewantí, una de les expressions artístiques més originals sorgides fa més de 7.000 anys.

Organitza: Museu de Lleida i Museu d'Arqueologia de Catalunya.

# MÉS PER VEURE I VISITAR

## **Turó de la Seu Vella**

Tel. 973 230 653  
www.turoseuvella.cat

### **Seu Vella**

De dimarts a dissabte de 10 a 14 h i de 16.30 a 19.30 h. Diumenges i festius de 10 a 15 h.

### **Castell del Rei**

De dimarts a dissabte de 10 a 14 h i de 16.30 a 19.30 h. Diumenges i festius de 10 a 15 h

En un lloc realment privilegiat i al bell mig de la ciutat de Lleida, s'alça el conjunt monumental del Turó de la Seu Vella. Diferents edificis el configuren: la Seu Vella o catedral antiga, el Castell del Rei/Suda, la fortificació militar que envolta tot el turó i diverses restes arqueològiques que ens ajuden a entendre el present.

## **Turisme de Lleida**

Carrer Major, 31  
Tel. 973 700 319  
infoturisme@paeria.cat  
www.turismedelleida.cat

De dilluns a dissabte, de 10 a 14 h i de 16 a 19 h.  
Diumenges i festius, de 10 a 13.30 h.

Al centre d'informació i reserves trobaràs informació actualitzada de totes les activitats que es poden fer a Lleida aquest estiu.

### **Castell dels Templers de Gardeny**

Visites guiades tots els dissabtes i diumenges a les 12.00 h. Més informació: [www.turismedelleida.cat](http://www.turismedelleida.cat)  
Reserva prèvia a Turisme de Lleida:  
infoturisme@paeria.cat o tel. 973 700 319  
Places limitades.

Us convidem a descobrir la comunitat de frares guerrers que van viure a la Comanda Templera de Gardeny, un dels principals centres de decisió de la Corona d'Aragó. Visita guiada al voltant de la història i el mite de la Casa de Gardeny  
Preu: 5 € - amb projecció d'audiovisual de la història dels Templers.

### **Nits del Temple**

Consulta d'horaris a [www.turismedelleida.cat](http://www.turismedelleida.cat)

### **Visites guiades: City Tour**

Tots els diumenges a les 11.30 h  
Cal inscripció prèvia al tel.973 700 319 o a través del web [www.turismedelleida.cat](http://www.turismedelleida.cat) Places limitades

Sortida des de Turisme de Lleida (c. Major, 31). Durada aproximada 1h 30m

Ruta panoràmica a peu descobrint l'eix comercial i el centre històric fins al Turó de la Seu Vella.

Preu: 5 € - Gratuït per als menors de 13 anys (màxim dos infants per adult).

## **Galeria Espai Cavallers 31-33**

C. Cavallers, núm. 31-33  
ec3133@gmail.com  
www.espaicavallers.com

De dimarts a divendres, de 17 a 20.30 h. Dissabte, de 10.30 a 13.30 h.

Des dels seus inicis el 2004, s'ha dedicat a la promoció d'artistes d'art contemporani. En les seves programacions hi figuren artistes de reconeguda trajectòria artística així com artistes emergents.

## NOTES:

El programa de les festes pot patir alguna modificació a darrera hora.

Els canvis es comunicaran a la ciutadania a través dels canals municipals: webs, xarxes socials i als mitjans de comunicació.

## INFORMACIÓ LES FESTES DE LA TARDOR:

### Web de Festes

[www.festeslleida.cat](http://www.festeslleida.cat)  
[www.paeria.cat/festes](http://www.paeria.cat/festes)

### Xarxes socials de les Festes:

[www.facebook.com/paeriafesteslleida](https://www.facebook.com/paeriafesteslleida)  
Twitter: @FestesLleida  
Instagram: @festeslleida

### Web de la Regidoria de Ciutat i Cultura:

[www.paeria.cat/cultura](http://www.paeria.cat/cultura)

## MOBILITAT

Amb motiu de la Festa Major, es poden veure afectades les freqüències de pas dels autobusos. L'accés a la Seu Vella estarà restringit als vehicles amb motiu de les Festes de la Tardor

### Accessibilitat i atenció vers la discapacitat

Les Festes de la Tardor són per a tothom. Els espais festius són accessibles per a persones amb mobilitat reduïda.

### L'organització

L'organització de la Festa Major agraeix totes les aportacions, patrocinis i col·laboracions d'empreses, patrocinis i col·laboracions d'empreses, particulars, establiments comercials, clubs i entitats de la ciutat que fan possible la realització de la festa. A més, dona les gràcies a totes i tots aquells que han participat desinteressadament en l'organització i que han ajudat de forma decisiva a dur a terme les diferents activitats programades.

## AMB EL SUPORT DE:



## MITJANS OFICIALS:



# ABELLO

DESQUACES

- 
- Reciclatge de vehicles.
  - Tramitació Baixa Definitiva.
  - Compra de vehicles sinistrats.
  - Venda de recanvis.
  - Servei de grua.

Camí de la Mariola, 66 - 25192 Lleida  
tirda@desguacesabello.com  
www.desguacesabello.com  
Tel: 973 24 30 33



ARRIBA TAN LLUNY COM  
VULGUIS I TORNA SEMPRE  
PER CELEBRAR-HO.

Bones Festes de la Tardor 2021.



---

**AUTOMOTOR Y SERVICIOS**

AV. BARCELONA, 19 - LLEIDA - T. 973 944 444 - [CUPRAOFFICIAL.ES](https://www.cupraofficial.es)

---

Consum mitjà combinat gamma CUPRA Formentor d'1,2 a 9,0 l / 100 km. Emissions ponderades de CO<sub>2</sub> de 26 a 203 g/km (valors WLTP). Imatge acabat CUPRA Formentor VZ amb opcionals.

# ilerda

## REVISIONS MÈDIQUES

des de 1982

### REVISIONS MÈDIQUES ilerda

PERMÍS DE CONDUIR · D'ARMES · NAVEGACIÓ · GOSSOS PERILLOSOS · GRUES · SEGURETAT PRIVADA...



Et caduca el  
permís de  
conduir?

**ET RENOVEM EL TEU  
PERMÍS AL MOMENT!**

**SENSE CITA PRÈVIA**



**CONDUCCIÓ**



**SEGURETAT PRIVADA**



**GRUES**



**NAVEGACIÓ**



**ARMES**



**GOSSOS PERILLOSOS**

**C/ Alcalde Pujol, 1**  
**Cantonada Dr. Fleming**  
(davant de Trànsit)  
**973 269 813**

Horari de dilluns a divendres,  
de 8.45 a 14 h i de 15 a 18 h  
**Parquing gratuït** Camp d'Esports  
[revisionsmediquesilerda.com](http://revisionsmediquesilerda.com)

**SOM CENTRE COL·LABORADOR:**



**Direcció General de Tràfic**

Un nou concepte d'autoescola

Amb el nostre mètode  
**SI NO APROVES,  
NO PAGUES ;)**



c. Balmes 20-22, 25006 Lleida



[www.hoyvoylleida.com](http://www.hoyvoylleida.com) | tel. 97 352 60 39 | [lleida@hoyvoy.com](mailto:lleida@hoyvoy.com)

## LA TEVA CLÍNICA DE FERTILITAT A LLEIDA

- ✓ Altes taxes d'èxit.
- ✓ El teu tractament de reproducció personalitzat.
- ✓ Primera visita informativa amb un especialista gratuïta.
- ✓ Accés a programes de garantia o devolució.
- ✓ Opcions de finançament a mida.

GRUP UR, més de 35 anys fomentant la vida





Us desitgem unes  
Bones Festes  
de la Tardor!



**TORRONS VICENS**  
OBRADOR, BOTIGA I MUSEU  
Ctra. de Tàrraga, 1 - 25310 AGRAMUNT  
T. 973 39 06 07 - torrons@vicens.com

**BOTIGA LLEIDA:** C. Major, 74 - 25007 LLEIDA - T. 973 04 46 82

**El torró, torró.**  
[www.vicens.com](http://www.vicens.com)





# SERVISIMÓ.ES

CONCESSIONARI OFICIAL A MOLLERUSSA, TÀRREGA I IGUALADA



DES DE:  
**27.522€**

AUDI A3 Sportback  
Advanced TFSI 110cv



DES DE:  
**35.721€**

AUDI Q3 Advanced  
TDI 150cv



DES DE:  
**28.135€**

AUDI Q2 Advanced  
TFSi 110cv



DES DE:  
**40.990€**

NEW Q4 Etron  
100% elèctric 170cv

***Si ho finances amb nosaltres tens un descompte addicional de fins a 3.500 €  
i T'emportes l'assegurança tot risc el primer any!!***

MOLLERUSSA 973602963

TÀRREGA 973313406

IGUALADA 938052117



# loteutaxi

## Us desitja Bones Festes

1€

descompte  
als serveis  
sol·licitats  
per l'App

descarregar l'app a  
[www.loteutaxi.com](http://www.loteutaxi.com)



**La manera més ràpida de sol·licitar loteutaxi  
amb la informació del conductor,  
del vehicle i temps d'espera**

**GRUP  
CULTURAL  
GARRIGUES  
LLEIDA**



**20  
ANYS**

# ÀLIGA DE LLEIDA

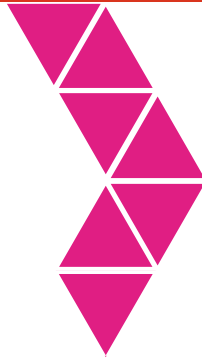
**L'Èxit de tota una ciutat  
Pots ser tu!!**

*Vols ser Geganter, t'agradaria  
portar el Lleó o l'Àliga?*

 **602 92 15 05**    [www.grupculturalgarrigues.com](http://www.grupculturalgarrigues.com)

# HIGIENE DENTAL

## + RASPALL DE VIATGE



REGAL  
XEC

# 25€



[www.ilerdent.com](http://www.ilerdent.com)

**973 28 11 11**

C/ Germanetes 2  
25002 Lleida

#### INCLOU:

- NETEJA AMB ULTRASÒ
- CONTROL DE PLACA
- POLIMENT A PRESSIÓ  
AMB BICARBONAT
- POLIMENT AMB MICROMOTOR
- ABRILLANTAMENT
- TRACTAMENT DE FLUOR

El preu habitual d'aquest servei és de 50€  
i, només 25€ presentant aquest xec regal.  
**Promoció vàlida fins al 31/12/21.**


**No acumulable amb altres promocions**



Descarrega'm en el teu  
mòbil i mostra'm quan  
vinguis a la clínica.  
Cal concertar cita i  
informar de la promoció.

**iLerDent**  
Institut Dental

# EXPERIÈNCIA CONFIANÇA INNOVACIÓ

Av. Prat de la Riba, 44-48  
25008 LLEIDA   
Tel. 873 401 000

[www.teixido.net](http://www.teixido.net)



TEIXIDÓ ASSOCIATS és un dels referents més avançats en l'ASSESSORIA INTEGRAL per a EMPRESSES I PARTICULARS. Descobreix com l'EXPERIÈNCIA i la preparació dels nostres professionals juntament amb les eines més INNOVADORES ens fan guanyar dia a dia la CONFIANÇA dels nostres clients.

Et connectem amb el futur de la gestió empresarial!

JURÍDIC  
LABORAL  
FISCAL  
COMPTABLE

MERCANTIL  
GESTORIA  
PREVENCIÓ  
ASSEGURANCES

TEIXIDÓ  
ASSOCIATS

LLEIDA |

BALAGUER |

TÀRREGA |

PONTS |



CERVEZAS

San Miguel

SINCE 1890

**BENVINGUTS  
A LES FESTES DE LA TARDOR  
DE LLEIDA**

**SANT MIQUEL  
DEL 24 AL 29 DE SETEMBRE  
DE 2021**

5,4º San Miguel en recomana el consum responsable.

# Patrocinadors oficials de les Festes de Lleida

---

## Patrocinador especial



---

## Patrocinadors superiors



---

## Patrocinadors distingits

