

FESTA MAJOR DE LLEIDA

SANT ANASTASI. DEL 6 A L'11 DE MAIG



2022

LA PAERIA



Ajuntament de Lleida



ESP AIS DE LA FESTA MAJOR

- | | |
|---|---------------------------------|
| 1. Plaça de la Paeria | 5. Oficina de Turisme de Lleida |
| 2. Casa de Sant Joan | 6. Plaça de Ricard Vinyes |
| 3. Casa dels Gegants i Regidoria de Cultura | 7. Camps Elisis |
| 4. Turó de la Seu Vella | |

SALUTACIÓ ALCALDE FESTA MAJOR DE LLEIDA 2022



Arriba la Festa Major de Lleida 2022 en què recuperarem la normalitat de l'activitat, sense restriccions per la pandèmia. El cartell d'aquesta edició, dissenyat per l'estudi SopaGraphics, reflecteix precisament això: la il·lusió col·lectiva de recuperar plenament aquesta celebració. És una il·lustració que emmarca un dels moments més emblemàtics de la festa al carrer: la sortida del Seguici Popular, entre els elements del qual destaca la figura de la geganta Donya Zobeida en homenatge al seu 70è aniversari.

És un cartell que s'adreça i interpel·la les veïnes i els veïns de Lleida com a veritables protagonistes de la Festa Major, ja que els convida a imaginar quins són els personatges del seguici. També s'hi fa al·lusió al sentiment d'unitat que es viu per aquestes dates amb uns traços que s'interconnecten. I, finalment, hi destaca la paleta de colors lluminosa per transmetre la vitalitat de la ciutat en festes.

La Festa Major de Lleida tindrà lloc entre els dies 6 i 11 de maig amb activitats per a tothom, espectacles familiars, concerts i cultura popular per a tots els gustos, el canvi de format en el concurs de colles sardanistes, que es trasllada al dissabte al vespre, i la consolidació de la vigília de Sant Anastasi, amb la tronada i sortida del pregó el dia 10 de maig. Aquesta celebració comptarà amb l'estrena al carrer del Ball de Valencians i la incorporació de les Trompetes i el toc de la Crida, a més de l'Àliga com a nou element festiu del bestiar de la ciutat.

La Festa Major de Lleida inclou nous projectes en l'àmbit de la cultura popular i altres activitats vinculades a la festa. Així mateix, els Camps Elisis en tornaran a ser l'escenari central, amb un disseny espectacular de l'artista lleidatà Joan Pena per poder viure l'experiència audiovisual dels concerts al màxim.

Deia Eugeni d'Ors que "No hi ha al món pitjor fallida que la de l'home que ha perdut l'entusiasme". Els lleidatans i les lleidatanes no l'hem perdut i per això hem de celebrar aquesta Festa Major de Lleida amb plenitud. I això, ara més que mai, és motiu d'alegria i esperança.

Sentiu la música, gaudiu dels espectacles, sortiu als carrers, ompliu-vos de llum i de color, de cultura i de vida!

Bona Festa Major de Lleida!

Miquel Pueyo i París

Paer en Cap

ÍNDEX

EL CARTELL 3

LA PRÈVIA 4

DIVENDRES 6 DE MAIG 5

DISSABTE 7 DE MAIG 8

DIUMENGE 8 DE MAIG 13

DILLUNS 9 DE MAIG 19

DIMARTS 10 DE MAIG. LA VIGÍLIA 21

DIMECRES 11 DE MAIG. SANT ANASTASI 25

CONSELLS DE SEGURETAT PER AL CORREFOC 30

MÉS INFORMACIÓ 30

MÉS PER VEURE I VISITAR 42

EL CARTELL

SopaGraphics és un estudi lleidatà que suma més de quinze anys de trajectòria professional en l'àmbit del disseny gràfic. Dedicats a la identitat visual, la producció publicitària i al desenvolupament de producte digital (web i aplicacions), treballen en solucions comunicatives que informin i sorprenguin des de l'autenticitat dels seus plantejaments creatius.

Amb l'objectiu de comunicar l'alegria per la possibilitat de gaudir d'una Festa Major sense restriccions, en la qual podrem recuperar plenament l'espai públic després d'un parell d'anys d'incertesa, SopaGraphics ens proposa per al cartell una il·lustració vitalista que emmarca un dels moments més representatius de la celebració que, precisament, té lloc al carrer: la sortida del seguici popular.

La vocació per projectar aquest sentiment col·lectiu fa que, gràficament, hagin resolt el cartell destacant els contorns de les figures en un entramat de línies que evoca la unitat viscuda entre veïnes i veïns de Lleida durant aquests dies de festa. Així mateix, els elements del Seguici que hi són representats - entre els quals destaca la geganta Donya Zobeida - els han plantejat icònicament com a emblema de la cultura popular que ens representa. La lluminositat del color és també un recurs plàstic amb el qual SopaGraphics subratlla el goig de viure tots els actes que aquest cartell anticipa.



Foto: BlueCollectors



LA PRÈVIA

DEL 3 AL 5 DE MAIG

CARRILET DE FESTA MAJOR

Els dies 3, 4 i 5 de maig el Carrilet de Festa Major visita les escoles bressol municipals.

DEL 5 AL 7 DE MAIG

MOBILE WEEK LLEIDA

Parc Científic i Agroalimentari de Lleida

Activitats per a tothom per conèixer les oportunitats i avenços de la tecnologia.

Consulteu el programa a:

www.paeria.cat/mobileweek

DEL 6 A L'11 DE MAIG

OPEN DE PÀDEL SIC24

Padel Indoor Lleida

Torneig de pàdel per parelles masculines i femenines per a tots els nivells.

Més informació: oil.padelindoor.com

Ho organitza: Padel Indoor Lleida

Hi col·labora: SiC24 i Garaje Dalmau

DEL 6 AL 22 DE MAIG

LES FIRETES

Els dies 6, 7, 9 i 10 de maig:

de les 17 h a les 02 h

Diumenge, 8 de maig:

de les 12 h a les 14.30 h i de les 17 h a les 02 h

Dimecres, 11 de maig:

de les 12 h a les 14.30 h i de les 17 h a les 01 h

Dates de validesa del 2x1:

els dies 12, 13, 16, 17, 18, 19 i 20 de maig

DIMARTS 3 DE MAIG

19 h - Casa dels Gegants

INAUGURACIÓ DE LES EXPOSICIONS:

Façanes, peixeres i un conte

Sergi Salvó, Iakaré, presenta sota la seva particular visió, una interpretació personal de diferents elements de la cultura festiva del nostre país, tot recreant escenes que mostren la realitat i la interpreten de nou amb imaginació, fantasia i una dosi de bon humor.

Geganta Zobeida: 70 anys

La Casa dels Gegants, presenta de nou un conjunt de fotografies de Manel Torres Tatjé que mostren l'arribada, l'any 1952, de la geganta Zobeida a la ciutat de Lleida el dia 10 de maig.



Hi col·labora: Família Torres

DIMECRES 4 DE MAIG

19 h - Casa dels Gegants

PARLEM DE FESTA

L'Àliga com a figura del bestiar festiu de la ciutat de Lleida, conferència a càrrec de Ramon Miró i Baldrich.

Com a prèvia de la presentació de l'Àliga de la ciutat, el doctor en filosofia i lletres Ramon Miró Baldrich ens mostrarà la seva recerca sobre l'Àliga de Lleida als segles XVI – XVII.

Hi col·labora: ACPT Aurembiaix

Amb motiu de la Festa Major, els Gegants de Lleida estaran exposats al Palau de la Paeria.

DIVENDRES 6 DE MAIG

18 h

Escola Politècnica Superior

MOBILE WEEK LLEIDA

Family Day: taller Neuroscalètric i aprenentatge immersiu en entorns virtuals 3D

Més informació a: www.paeria.cat/mobileweek

19 h

Pl. Sant Joan

PREGÓ OFICIAL DE LA FESTA MAJOR + BALKAN PARADISE ORCHESTRA

Pregó de Festa Major a càrrec d'Emiliano Pardo, en representació de la Baldufa; Cristina Garcia, de Campi Qui Pugui; i Begonya Ferrer, de Zum Zum Teatre

Tres companyies de teatre de Lleida, mereixedores dels guardons més significatius de les arts escèniques seran les encarregades d'obrir la Festa Major, amb la lectura del pregó a tres veus.

La Companyia de Comediants La Baldufa es crea a Lleida el 1996. Actualment els components creatius de la companyia son Enric Blasi, Emiliano Pardo i Carles Pijuan. Des de fa més de 25 anys aposten per crear espectacles d'arts escèniques d'alta qualitat artística, multidisciplinars, adreçats a tots els públics però majoritàriament al públic familiar i amb un rerefons social important.

La companyia Campi Qui Pugui es va fundar l'any 2008 i ha donat la volta al món amb els seus espectacles, visitant països com:

Austràlia, Canadà, Xina, Corea, entre molts d'altres. Amb un tipus d'humor i aspectes visuals que puguin arribar a diferents edats i persones de diferents orígens; despertant l'infant que portem dins.

Al llarg d'aquests 14 anys han rebut premis i reconeixements nacionals i internacionals.

Zum-Zum Vol convertir els espectacles i cadascuna de les seves representacions en moments únics i irrepetibles que eixamplin els límits de la imaginació i que ofereixin una finestra a petits i grans per mirar el món a través del teatre. Una mirada que provoqui més preguntes que respostes i que desperti les emocions. Des de 1994, la companyia es dedica a produir espectacles de teatre per a adults i adultes a partir de 4 anys.





20 h
Pl. Paeria

BALLADA DE SARDANES

Amb la Cobla Lo Castell



20 h
Camps Elisis. Escenari San Miguel.
La Glorieta AM+

MARK WEAVER

Ho organitza: AM+



20.15 h
Pl. Ricard Viñes

ESCUELA DE BAILE DE LA CASA DE ANDALUCÍA DE LLEIDA



20.30 h

Seu Vella

ENIGMES DE LA SEU VELLA

Visita nocturna que acabarà amb una copa de vi de la DO Costers del Segre.

www.turoseuvella.cat

Entrada de pagament Preu: 12€

Venda d'entrades: www.ticketara.com o el mateix dia a la recepció de la Seu Vella

Ho organitza: Consorci del Turó de la Seu Vella

21 h

Pl. Ricard Viñes

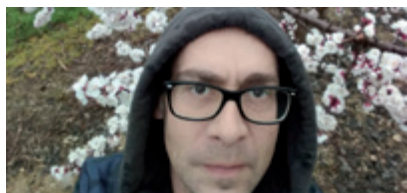
AGRUPACIÓN RAÍCES DE ZAHUTE CASA DE ARAGÓN DE LLEIDA

**21.30 h**

Camps Elisis. Escenari San Miguel.
La Glorieta AM+

FLUID'D'NEUROCOM

Ho organitza: AM+

**22 h**

Camps Elisis. Escenari Festes Lleida

ESTOPA

Estopa arriba a Lleida per presentar la seva nova gira "Gira Fuego". En els Camps Elisis a l'escenari FestesLleida actuarà el duo més icònic de la rumba catalana del nostre país. Els dos germans presentaran el seu darrer disc "Fuego".

Preu de l'entrada: 32 € + despeses de gestió

Venda d'entrades a: cutt.ly/estopa

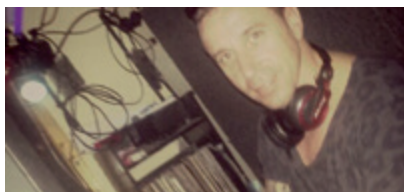
Ho organitza: la Traca

**23 h**

Camps Elisis. Escenari San Miguel.
La Glorieta AM+

APAM

Ho organitza: AM+



DISSABTE 7 DE MAIG

De 9 h a 20 h

Caseta de fusta dels Camps Elisis

EXPOSICIÓ DE BONSAIS

www.bonsailleida.cat

Ho organitza: Club Bonsai Lleida

Hi col·labora: Ajuntament de Lleida

De 9.30 h a 13.30 h

Davant de la catedral, cantonada amb l'IEI amb av. Blondel

ESCACS AL CARRER

Ho organitza: Club Escacs Balàfia

Hi col·labora: Ajuntament de Lleida i Diputació de Lleida

De 10 h a 20 h

Pl. Catedral

MERCAT DE L'HORT

www.comercmercatsconsum.paeria.cat

Ho organitza: Regidoria de Consum, Comerç i Mercats



De 10 h a 13 h

Parc Científic i Agroalimentari de Lleida

MOBILE WEEK LLEIDA

Family Day:

“Els protagonistes son les famílies”

Amb diferents activitats que van des de la Introducció a la robòtica amb Legos. Juguem a les bee bot per infants de 0 a 6 anys, primeres passes de la mà de la tecnologia. Al Magical podeu experimentar amb l'espectacle-taller “Una ciutat d'Ombres” i “Caminants”, un taller d'animació.

Més informació a: www.paeria.cat/mobileweek

Sortides: 11 h, 12 h, 13 h, 16 h, 17 h, 18 h i 19 h

Parada Pont Vell/Paeria

BUS TURÍSTIC

Més informació a: www.turismedelleida.cat

Ho organitza: Turisme de Lleida

Preu: 1,20€ per persona.

Pagament al conductor del bus

D'11 h a 14 h

Pl. Ricard Viñes

MOU PEÇA AMB ELS ESCACS GEGANTS

Instagram/Facebook: @flancdama

Ho organitza: Club Escacs Flanc de Dama i

Acadèmia Josep Oms

Hi col·labora: Ajuntament de Lleida

Entrada gratuïta (amb reserva prèvia) a:

flancdedama@gmail.com

12 h

Itinerant per l'Eix Comercial

LA LLEBRE I LA TORTUGA

Teatre Nu

**12 h**

Pl. Paeria

PRESENTACIÓ DE LA NOVA ÀLIGA DE LA CIUTAT

Rebuda i presentació de la nova Àliga de la Ciutat a la Plaça Paeria.

A continuació, farà la seva primera cercavila de Festa Major fins la Plaça de la Catedral on clourà l'acte que comptarà, entre d'altres, amb la presència dels Gegants de Lleida.

De 15 h a 21 h

Pavelló Municipal Juanjo Garra

TORNEIG DE FESTA MAJOR - GRUP ARAGONÈS - MEMORIAL ÀNGEL BIOSCA

Ho organitza: Balàfia Vòlei Lleida

Hi col·labora: Ajuntament de Lleida, Jesuïtes Lleida Grup Aragonès

De 17 h a 19 h

Skatepark Pardiniyes

TESTEIG D'SKATEBOARD

Ho organitza: Skatia

Entrada gratuïta (amb reserva prèvia): www.skatia.es**17 h**

Oficina de Turisme (c. Major, núm. 31)

VISITA GUIADA "LLEIDA SECRETA"

Més informació a: www.turismedelleida.cat

Preu: 6 €. Reserves al 973 700 319

o infoturisme@paeria.cat**18 h**

Pl. Ricard Viñes

GRUPO DE GAITAS SAUDADE DE BARCELONA

Centro Galego de Lleida

18.30 h

Pl. la Llotja

72È CONCURS DE COLLES SARDANISTES DE LLEIDA

Tradicció, competició i espectacle. Hi participaran les millors colles de la Terra Ferma amb la **Cobla Contemporània**.

Més informació a: [@gsm_llleida](https://twitter.com/gsm_llleida)

Ho organitza: Grup Sardanista Montserrat (GSM)

Hi col·labora: Agrupació de Colles Sardanistes de les Terres Lleidatanes (ACSTELL) i Ajuntament de Lleida



19 h

Pl. Sant Joan

36È FESTIVAL FOLKLÒRIC DE LLEIDA

**Amb Kukai Dantza i Esbart Dansaire
Sícoris, ballet ciutat de Lleida**

Kukai Dantza, companyia que neix i resideix a Errenteria (Guipúzcoa-País Basc), creada per iniciativa del ballarí i coreògraf Jon Maya Sein, l'any 2001. Tenint com a segell la creació contemporània a partir de la dansa tradicional ens ofereixen l'espectacle "Gelajauziak". Jon Maya i Cesc Gelabert s'han unit para crear aquesta coreografia on es revisen alguns conceptes molt tradicionals de la dansa des d'una nova visió. L'Esbart Dansaire Sícoris, ballet ciutat de Lleida, celebrarà els seus 50 anys a l'escenari.



19 h

Pl. Ricard Viñes

AGRUPACIÓN NACENCIA CENTRO EXTREMEÑO DE LLEIDA

19.30 h

Des de la Cantonada c. Monges / c. Palma

CORREFOC INFANTIL A CÀRREC DE LA COLLA INFANTIL DELS DIABLES DE LLEIDA

Recorregut: c. Monges, c. Palma, c. Caldereries, av. Blondel i final davant de la pl. Sant Francesc

A les 20.30 h

Des de l'Av. Blondel

**Acompanyem a les colles participants al
correfoc, cap la plaça del Seminari.**

21 h.

Des de la Pl. Seminari

CORREFOC A CÀRREC DELS DIABLES DE LLEIDA, EL DRAC CARRINCLÓ, ELS MARRAQUETS I ELS DIMONIS DELS TRONS

Recorregut: pl. Seminari, c. Companyia, c. Galera, c. Alsamora, c. Joan Segalà, pl. Antoni Maria Claret, c. Palma, c. Almodí Vell, c. Caldereries, c. Alcalde Mestre, av. Blondel fins a la pl. Sant Francesc

Consulteu els consells de seguretat, pàg. 30



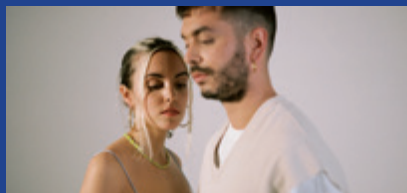
REVEL·LA I CONCERTS DE LA FESTA MAJOR

Camps Elisis. Escenari Festes Lleida

20 h

GINESTÀ

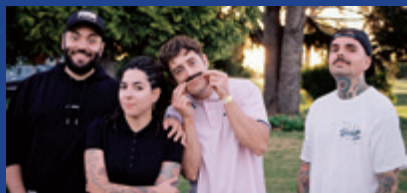
Ginestà, la banda encapçalada pels germans Júlia i Pau Serrasolsas presenta el seu nou àlbum, "Suposo que l'amor és això" (Kasba Music, 2022). Es tracta del tercer disc del grup, després d'una gira de més de 80 concerts els dos darrers anys. Un disc conceptual, que al llarg de les seves deu cançons, pretén exposar diferents perspectives de l'amor.



21.30 h

LA LA LOVE YOU

Des de Parla -un barri de l'extrarradi de Madrid- amb la companyia intependent Subterfuge donant-los-hi suport, La La Love You son, sens dubte, amb la seva cançó "El fin del Mundo" un dels grans fenòmens musicals de la dècada.



Eduard Luzquiños, performance DJ punxará en els canvis dels concerts

23 h

FUEL FANDANGO

Amb una identitat pròpia i una sonoritat única, Fuel Fandango fusiona estils musicals tan variats com el funk, l'electrònica, el flamenc o la copla.

De so vanguardista i trencador, són habituals en els principals festivals de l'Estat Espanyol:

MadCool, FIB, Sonorama, Arenal Sound, Festival de les Arts, Primavera Trompetera, SanSan, Inverfest, Cala Mijas, Cooltural Fest, entre d'altres.



00.30 h

AUXILI

Auxili torna. Després de l'aturada de màquines a finals del 2019 i de dos anys d'absolut silenci, els ontinyentins tornen. 2022 és l'any del retorn dels Auxili als escenaris, ja queda poc per l'arribada del disc, i amb ell el tret de sortida a una gira que els farà pujar a molts dels principals escenaris del país. Aquesta primavera publiquen "Guaret", el seu quart àlbum.

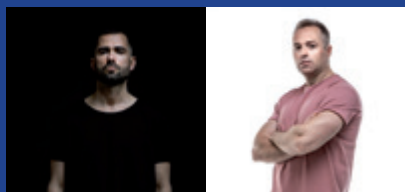


02.00 h

ALBERT NEVE +ABEL RAMOS DJ'S

Albert Neve és, avui per avui, un reconegut artista que compta amb l'aval de grans noms del panorama internacional.

Perfeccionant contínuament el seu ofici per l'amor a la música, Abel Ramos és un nom vinculat a un so únic.



Camps Elisis. Escenari San Miguel.
La Glorieta AM+

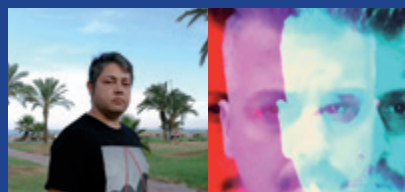
20 h

PEPE VALERO & BDJ

Pepe Valero, experimentat DJ, ha interpretat diversos estils com techno, house, minimal, electro o deep. Eclecticisme i elegància en una sessió intensa.

BDJ Dj i promotor d'esdeveniments amb gairebé 20 anys d'experiència en cabines, amb sessions dinàmiques i elegants, per no deixar indiferent ningú.

Ho organitza: AM+



00.00 h

AIR UN

Air uN (Núria Reñé) és una artista que a poc a poc ha anat fent-se un lloc en el circuit local i nacional. Ens demostra, una vegada més, l'excel·lent gust per a la selecció dels seus temes.

Ho organitza: AM+



01.45 h

LLUÍS RIBALTA

Lluís Ribalta, un dels membres més actius de Am+, torna la seva cita habitual dins de la Festa Major de la seva ciutat natal, Lleida, on ens presentarà els seus últims treballs i ens farà ballar fins a l'extenuació.

Ho organitza: AM+



DIUMENGE 8 DE MAIG

De 7 h a 13 h

Canalització riu Segre, pont Universitat,
Av. Estudi General

CONCURS PESCA FESTA MAJOR

Concurs social per als socis de la Societat de Pescadors de Lleida per a la Festa Major de Lleida.

Més informació a: cutt.ly/XF8ZKP9

Ho organitza: Societat de Pescadors de Lleida

Hi col·labora: Decathlon Lleida

Preu entrada 5 €, reserva a: cutt.ly/GF8Z7Lv

9 h

Des del local de Castellers (pati del Convent de Santa Clara), rbla. Aragó i fins a la pl. Ricard Viñes

MATINADES

Ho organitza: Castellers de Lleida

De 10 h a 13 h

Accés al Parc de La Mitjana

CAMINADA POPULAR "CAMINAR ÉS FER SALUT"

Hi haurà 2 caminades amb distàncies de 5 (Parc de la Mitjana) i 10 km (fins a l'Ermita de Grenyana).

Més informació a: esport.paeria.cat

Ho organitza: Ajuntament de Lleida i Inefc Lleida

Entrada gratuïta (amb reserva prèvia) a:

forms.office.com/r/fB8VC74g2X

De 10 h a 13.30 h

Pavelló Municipal Bordeta

TROBADA ESCOLAR DE PATINATGE DEL SEGRÀ

Ho organitza: Consell Esportiu del Segrià Club i Patins Bordeta

Entrada gratuïta (amb reserva prèvia) a:

clubpatinsbordeta@hotmail.com

De 10 h a 14 h

Rbla. Ferran

MERCAT DE LA RAMBLA

Ho organitza: Regidoria de Consum, Comerç, Mercats i Participació

A les 10.30 h i a les 12 h

Interior Seu Vella

CONTACONTES DEL SEGLE XXI A LA SEU VELLA, CONTES EN FEMENÍ

Hi haurà dues sessions de contacontes per a diferents edats, a les 10.30 h per a nens i nenes de més de 6 anys i a les 12 h per a nens i nenes entre 3 i 5 anys.

Més informació a: www.turoseuvella.cat

Ho organitza: Consorci del Turó de la Seu Vella

Hi col·labora: Biblioteca pública de Lleida

Entrada de pagament, cal fer reserva al

tel. 973 230 653

10.45 h

Rbla. Ferran, núm. 7

VISITES GUIADES A LES ADOBERIES DE LLEIDA

Visites guiades gratuïtes a les 10.45 h, 11.45 h i 12.45 h amb reserva prèvia a: vinearxiuarqueologic@paeria.cat i telèfon/ WhatsApp: 616 962 112
Ho organitza: Arxiu Arqueològic. Secció d'Arqueologia de l'Ajuntament de Lleida.

PARC DELS SOMRIURES

D'11 h a 14 h

Camps Elisis. Parc dels somriures – zona Trenet

“JOCS DE FUSTA” FESTA I FUSTA

Si tens ganes de posar a prova el teu enginy, el teu equilibri, la teva punteria, la teva habilitat, corre i vine a jugar amb nosaltres amb els nostres jocs de fusta familiars. Recomanat de 0 a 99 anys.

I recordeu, l'infant no juga per aprendre, però aprèn perquè juga!



Sortides: 11 h, 12 h, 13 h, 16 h, 17 h, 18 h i 19 h
Parada Pont Vell/Paeria

BUS TURÍSTIC

Més informació a: www.turismedelleida.cat
Ho organitza: Turisme de Lleida
Preu: 1,20€ per persona. Pagament al conductor del bus

11 h

Pl. Sant Francesc

XII TROBADA DE PLAQUES DE CAVA DE LA FESTA MAJOR

11 h

Pl. Blas Infante

XXXVII TROBADA DE GEGANTS

11 h

Plantada dels Gegants

12 h

Cercavila: Des de la pl. Blas Infante i per la passarel·la cap a l'av. Madrid, passant per davant del monument als Gegants, c. Saracíbar, av. Blondel, c. Vila de Foix, pl. Catedral, c. Major, c. Cavallers, av. Blondel fins a la pl. Sant Joan, on tindrà lloc la ballada final dels gegants.



11 h

Pati de la Suda del Turó de la Seu Vella

MASTERCLASS ZUMBA EN BENEFICI ASSOCIACIÓ DOWN LLEIDA

Més informació a: www.downlleida.org
Ho organitza: DOWN LLEIDA, Ajuntament de Lleida i Consorci del Turó de la Seu Vella
Aportació mínima 10 € - Inscripció prèvia a través de Whatsapp 639 031 759 i aportació per Bizum al codi d'ONG 33558.

11.30 h

Oficina de Turisme (c. Major, núm. 31)

VISITA GUIADA "LLEIDA CITY TOUR"

Més informació a: www.turismedelleida.cat

Ho organitza: Turisme de Lleida

Entrada: 6€ (menors de 13 anys gratuït).

Reserves a: infoturisme@paeria.cat o 973 700 319**11.30 h**

Sortida des del Local de Castellers de Lleida

CERCAVILA DELS CASTELLERS DE LLEIDA

Cercavila des del Local de Castellers de Lleida fins a la Pl. Paeria

Ho organitza: Castellers de Lleida

12 h

Pl. Paeria

DIADA CASTELLERA

La Diada de Sant Anastasi és una de les grans cites per veure bons castells a Lleida, amb els Castellers de Lleida, la Colla Vella dels Xiquets de Valls i els Moixiganguers d'Igualada

Ho organitza: Castellers de Lleida

Més informació: [@cdlleida](https://twitter.com/cdllleida)

PARC DELS SOMRIURES

12 h

Camps Elisis. Parc dels somriures - Escenari Festes Lleida

"BIG CHICKEN" XIULA

Per gaudir de la música familiar més top del moment, amanida amb jocs, balls i un acompanyament terapèutic dels que no s'obliden, tot amb el seu toc de confeti i una miiica de punkisme.

Un batibull sorprenent de valors educatius, interacció constant i molt d'humor que alegra el dia.

**De 12 h a 19 h**

Camps Elisis. Escenari San Miguel. La Glorieta AM+

VERMOUTH ELECTRÒNIC AM+

Dj's: Dj Alecsa, Lluís Ribalta, Air Un, Naio Decler, Nito

Ho organitza: AM+

A les 12 h i a les 18 h

Teatre Municipal de l'Escorxador

UNA NIT AMB EL MAG LARI

Aquesta nit és una nit de festa. Una nit amb el Mag Lari de sempre, amb la sorpresa, amb l'humor de sempre i, sobretot, amb la il·lusió de sempre!

Venda d'entrades a: cutt.ly/maglari

Entrada: 15 € (fins a 3 anys, gratuït)

12 h

Castell Templer de Gardeny

VISITA DINAMITZADA "TEMPLER PER UN DIA"

www.turismedelleida.cat

Turisme de Lleida

Preu: 6€ (menors de 13 anys gratuït. Màxim 2 infants per adult).

Reserves a: infoturisme@paeria.cat o 973 700 319

PARC DELS SOMRIURES

13 h

Camps Elisis. Parc dels somriures – espai Esteve Cuito (amfiteatre)

"DIS_ORDER" DE PERE HOSTA

Clown

Cada dia fem tràmits, presentem documents, busquem certificats..., fem papers. Avui l'oficina surt al carrer per ordenar i controlar, per fer veure els perills als quals s'exposa el vianant. Aquest oficinista transforma l'espai fent feina, transformarà les nostres emocions. Ha vingut a canviar el món ... o si més no ho intentarà! Un certificador de certituds. Esperí el seu torn!



13.15 h

Camps Elisis. Escenari Festes Lleida

FOOD4SOUL

Food4Soul és un grup que pretén agrupar diferents influències procedents de la mú-

sica d'arrel afroamericana, com són el soul, el jazz, el hip hop i el funk per tal de crear un projecte amb personalitat pròpia i amb el qual poder experimentar, per trobar un equilibri entre la complexitat i la senzillesa de cada peça.



PARC DELS SOMRIURES

De 17 h a 20 h

Camps Elisis. Parc dels somriures – zona trenet

"JOCS DE FUSTA" FESTA I FUSTA

Jocs familiars

PARC DELS SOMRIURES

18 h

Camps Elisis. Parc dels somriures – escenari passarel·la

LES DIVERTIDES CLASSES MUSICALS DE MR. SOUND

Mr. Sound et guiarà per la història del soul i la música negra, el rock and roll clàssic, el pop i el rock, el punk i el rock dur. Un viatge per les millors cançons de la història de la música pop.



18 h

Pl. Paeria

BALLADA DE MÚSICA TRADICIONAL I POPULAR

Ballem a les places. Balls tradicionals, xotis, masurques, pasdobles, xampanyes, balls rodons...

Ho organitza: [Ballades a plaça](#)

19 h

Pl. Sant Joan

BALL DE FESTA MAJOR AMB L'ORQUESTRA ROSALEDA

L'Orquestra Rosaleda neix l'any 1945 a Sallent. Al llarg d'aquests 75 anys, ha continuat difonen la música i la cultura popular arreu de les terres catalanes i gaudint de prestigi des dels seus orígens i ha intentat mantenir un bon nivell musical passant per moments dolços i no tan dolços.



19 h

Auditori Municipal Enric Granados

JERRY BERGONZY ORGAN QUARTET FEATURING PERICO SAMBEAT

Jerry Bergonzy, saxo tenor Perico Sambeat, saxo alt Renatto Chicco, hammond Andrea Michelutti, bateria.

Venda d'entrades a: cutt.ly/jerrybergonzy

Entrada anticipada: 13 € / Taquilla: 15 €

PARC DELS SOMRIURES

19.15 h

Camps Elisis. Parc dels somriures – espai Esteve Cuito (amfiteatre)

"EL CONTE DEL MARRACO" LA BARRILA

En un galliner a l'Horta de Lleida, hi va nèixer el Marraco. Protagonista de moltes aventures i misteris per descobrir.

20 h

Camps Elisis. Escenari San Miguel. La Glorieta AM+

XAVI WILSON

Funk You és la nova proposta de Xavi Wilson per recuperar la música de ball vintage.

Ho organitza: [AM+](#)

20 h

Camps Elisis. Escenari Festes Lleida

ELS CATARRS I ZOO A LA FESTA MAJOR DE LLEIDA

Els Catarres, després de dos anys sense pujar a l'escenari, presentarà el seu cinquè disc. Zoo tancarà el concert amb un directe on es mescla musica electrònica de ball amb rap, ritmes llatins i de musica tradicional.

Compra d'entrades a: cutt.ly/catarreszoo

Preu: 25 € + despeses de gestió

Ho organitza: [La Traca](#) i [Lineup](#)



PUNT LILA

Informació i atenció davant
d'agressions sexistes
i LGTBIfòbiques

Ens trobaràs als Camps Elisis a
la zona de concerts



Ajuntament de Lleida

NITS



RECOMANACIONS PER GAUDIR DE LES FESTES DE MAIG

**FES DE LA FESTA
UN ACTE DE
CIVISME I DE
RESPONSABILITAT**

**SI BEUS ALCOHOL,
MENJA ABANS,
INTERCALA'L AMB
AIGUA I OBSERVA ELS
TEUS LÍMITS**

**VIU LA FESTA
SENSE ACTITUDS
NI AGRESSIONS
SEXISTES**

**SI HAS DE CONDUIR,
NO BEGUIS O FES ÚS
DEL TRANSPORT
PÚBLIC**

**RESPECTA LA
DIVERSITAT SEXUAL
I DE GÈNERE**
#StopLGTBIfòbia

**VALORA SI ET CAL
L'ALCOHOL O ALTRES
DROGUES PER
PASSAR-HO BÉ**

Gaudeix de la ciutat, l'ambient, els concerts, l'oci, els actes programats i la gent

DILLUNS 9 DE MAIG

De 17 h a 19 h

Ludoteques municipals de Cappont, Centre Històric, Balàfia, La Bordeta, Parc de Gardeny

JORNADA DE PORTES OBERTES A LES LUDOTEQUES

Cal fer reserva a través del correu electrònic o telèfon de la ludoteca que convingui

Ho organitza: Xarxa Municipal de Ludoteques.
Regidoria d'Educació, Cooperació, Drets Civils i Feminismes

A partir de les 18 h

Camps Elisis. Escenari San Miguel.
La Glorieta AM+

FESTIVAL CULTURA URBANA

Programació que dona cabuda a diferents estils musicals com hip hop, trap, dansa urbana i dona a conèixer grups de Lleida.

18 h - **VM216** (rap)

18.20 h - **Aivan & Mrk** (música urbana)

19 h - **Freak da Funk** (Dancescape)

19.05 h - **180FAM** (rap)

20.05 h - **DaFlameZone** (rap)

21. 05 h - **El Banco** (pop, rock)

Ho organitza: AM+

18 h

Pl. Sant Joan

MINIACRÒBATES DE LLEIDA

Mostra de dansa, circ i acrobàcia de gimnastes i artistes de les seccions infantils del club INEF de Lleida.

Més informació a: www.clubinefleida.com

Ho organitza: Club INEF Lleida, INEFC

Hi col·labora: Ajuntament de Lleida

18 h

Camps Elisis. Escenari Festes Lleida

SEXENNI

Sexenni estrena "Retrats", el seu disc de debut on es fusionen la sonoritat urbana del grup lleidatà amb un ampli ventall d'influències: des del pop més flagrant fins a sonoritats més grunge. Tot això sempre impregnat per l'essència festiva i "bonrotllera" tan característica del grup.



19 h

Camps Elisis. Escenari Festes Lleida

EL ÚLTIMO ESCUADRÓN

El último escuadrón es va formar ara fa 6 anys. La seva música és l'essència del rock amb cançons pròpies i amb algun cover als concerts.



19.30 h

Pl. Sant Joan

TARDA DE DANSA, CIRC I ACROBÀCIA AMB EL CLUB INEF

Mostra de dansa, circ i acrobàcia d'acròbates i performers del club INEF, així com de companyies professionals vinculades a l'INEFC de Lleida i de Barcelona.

Més informació a: www.clubinefleida.com

Ho organitza: Club INEF Lleida, INEFC

Hí col·labora: Ajuntament de Lleida

20 h

Pl. Paeria

BALLADA DE SARDANES

Amb la Cobla Vents de Riella

20 h

Camps Elisis. Escenari Festes Lleida

HOVEN

Podríem dir que Hoven no és una invenció tot i que sí que és un nom artístic. Són cinc

músics de l'escena lleidatana i que prenen com a referència l'indie-folk americà i l'indie-folk britànic.



21 h

Camps Elisis. Escenari Festes Lleida

OLGA ZOET

Neix a través d'un petit àlbum de 4 cançons: "Pausa". És un projecte musical de caire intimista. Experimentació i connexió de diferents sons actuals amb la música d'autor.



22 h

Camps Elisis. Escenari Festes Lleida

EIRA

Eira neix el 2016, després d'una llarga etapa amb Pull My Strings. Amb tres discos produïts, "Manantial", enregistrat en plena pandèmia, representa un canvi de rumb cap a sons més electrònics.



DIMARTS 10 DE MAIG.

LA VIGÍLIA



19 h

TRONADA I PREGÓ DE SANT ANASTASI

Llengua de Serp

Tronada

Des del baluard de la Llengua de Serp, s'aviarà la tronada que dona inici als actes de la Vigília de Sant Anastasi, a càrrec de la pirotècnia Catalana.

Des de pl. Paeria

Pregó de Sant Anastasi

Sortida del Pregó

Després de la Tronada, des del Palau de la Paeria, sortida dels Heralds i dels Signífers amb el Penó, les Trampes i les Trompetes, i el Pregoner amb el ban, acompanyats pels Ministres de Lleida, per anunciar que l'endemà és Sant Anastasi, dia principal de la Festa Major.

Seguici del Pregó

Un cop llegit el Pregó, els balls i elements d'imatgeria faran la seva primera passada a la plaça i arrencarà la cercavila del Seguici

del Pregó de Sant Anastasi. Enguany, s'hi incorporen les Trompetes, el Ball de Valencians i l'Àliga de la Ciutat.

Ordre del seguici: els Heralds i els Signífers amb el Penó, l'Àliga de la Ciutat, el Ball de Valencians, el Ball de Bastons, la Moixiganga, el Ball de Moros i Cristians, el Ball de Cavallets, els Capgrossos, els Gegants, les Trampes i les Trompetes, el Pregoner i el Marraco.

Amb l'acompanyament musical de la Bandalada, els Taverners, els Grallers del Ball de Bastons, els Ganxets, la Cobla Tres Quartans Bufalodre, els Vinardells, els Ministrers de Lleida i els Carreter.

Recorregut: pl. Paeria, c. Major, pl. Catedral, c. Vila de Foix, av. Blondel, c. Cavallers, c. Major i pl. Paeria.

El Pregó de Sant Anastasi es llegirà als següents llocs: pl. Paeria, pl. Catedral, av. Blondel (davant de la Casa dels Gegants) i pl. Paeria.

Un cop retornats a la plaça Paeria, tots els balls faran una darrera passada de lluïment i tindrà lloc l'última lectura del pregó.

20 h
Pl. Sant Joan

LA MÚSICA DISCO

Concert de Festa Major amb la Banda Municipal de Lleida

Del rhythm & blues al funk i de la música psicodèlica al pop rock, fins a endinsar-nos de ple en la música dance amb un background harmònic brillant i excels que grups com Earth, Wind & Fire van saber fusionar a la perfecció. Us proposem un recorregut pels Òscars, Premis Grammy, Billboard, Globus d'Or, Bafta..., sí, els "Top" de la música disco.



Els dies 10 i 11 configuren el nucli tradicional de la Festa Major de Lleida, amb tot un seguit d'actes al voltant de la diada de Sant Anastasi. El Pregó de la vigília, anuncia el dia central de la Festa Major i tots els actes que configuren el seu esquelet.

Avui, dia 10 de maig celebrem el 70è aniversari de l'arribada de la Geganta Zobeida i al Pregó s'hi incorporen les trompetes, que junt amb les Trampes anuncien els moments significats de la festa i també s'incorporen al seguici el Ball de Valencians i l'Àliga de la Ciutat.

REVETLLA I CONCERTS DE LA FESTA MAJOR

Camps Elisis. Escenari Festes Lleida

19.30 h

MIARNAUS

Miarnaus neix el 2019 amb la idea de posar música a històries quotidianes que s'escriuen entre Nàpols i Lleida.

Amb un estil indie-pop, el seu directe enèrgic garanteix que el públic vibri i balli els temes que proposen. Miarnaus són un recés de pau i tranquil·litat en aquests temps incerts. Un paradís per ompartir amb els amics.



Els 40 pop Lleida

21 h

HABLA DE MÍ EN PRESENTE

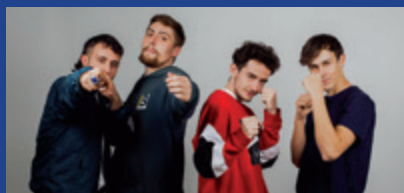
La seva música és exòtica per a uns, font de nostàlgia per a altres i és cool per a moltes de les persones que descobreixen aquesta rumba tan personal des de l'indie. La dramaturgia flueix i combina amb absoluta normalitat els crescendo i els drops típics de l'EDM amb els ventiladors i el cajón de la rumba.



22.30 h

THE TYETS

The Tyets, el jove duet també conegut com "Els Tiets", venen de la capital del Maresme, Mataró. La seva particular proposta sonora tropical, fresca i desenfadada, combinada amb un directe amb banda molt potent, els ha servit per fer-se un lloc entre els nous grups indispensables de la música catalana.



00 h

LA FÚMIGA

La Fúmiga ha publicat "Fotosíntesi", el seu segon disc. Precisament el concepte de "fotosíntesi" fa referència a la llum, una llum que està present a algunes de les cançons més celebrades de la seva trajectòria, i que al nou disc és una temàtica transversal que fa referència a l'energia, que els arriba de molts llocs i que els fa créixer

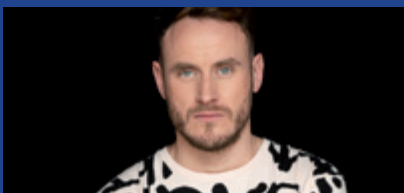


01.30 h

BRIAN CROSS + JAVI REINA DJ'S

Brian Cross és DJ, productor i empresari. Creador del Festival Popstar a Amnesia (Eivissa) que comptava amb artistes de gran prestigi: Mónica Naranjo, Marta Sánchez, Cedric Gervais i icones del pop com Pitbull, Nelly Furtado.

Javi Reina és actualment un referent en l'escena musical electrònica del nostre país, amb una gran projecció internacional en la darrera dècada.



Camps Elisis. Escenari San Miguel.
La Glorieta AM+

22 h

SAUCE

Marca les seves sessions a base d'scratches, ritmes melòdics i aquestes cançons que sempre ens deixen de pedra i ens recorden algun altre bonic moment de pista de ball.

Ho organitza: AM+



00 h

NAIO DECLER + NITO

Sessions predominades per Deep house elegant, carregades de melodies alhora sensuals i ballables, acompanyades moltes d'elles de veus, una de les característiques que defineixen la Noemí (Naio Decler).

Nito ens portarà cap a la visió particular d'allò que és la cultura de club. Melodies fosques i hipnòtiques, amb un tall progressiu.

Ho organitza: AM+



DIMECRES 11 DE MAIG. SANT ANASTASI



8 h

Pels carrers de Lleida

MATINADES

Diferents colles de grallers desperten la ciutat el dia de la Festa Major.

Ho organitza: Grallers de Lleida

PORTES OBERTES

Organitzades per diferents museus i espais patrimonials de la ciutat:

10 h

Museu de Lleida

Més informació a: www.museudelleida.cat

10 h a 13 h i de 16 h a 20 h

Arborètum - Jardí Botànic de Lleida

Més informació a: www.arboretum.parctecleida.es

De 10 h a 13.30 h

Castell Templer de Gardeny

Més informació a: www.turismedelleida.cat

De 10 h a 15 h

Turó de la Seu Vella

Més informació a: www.turoseuvella.cat

VISITES GUIADES

11 h (català) i 13 h (castellà)

Turó de la Seu Vella

Més informació: www.turoseuvella.cat

Preu: 5 € (amb reserva prèvia)

11 h i 12.15 h

Arxiu Arqueològic. Av. Fontanet, núm. 26

Reserva prèvia gratuïta a:

vinearxiuarqueologic@paeria.cat

Tel./ WhatsApp: 616 962 112

Ho organitza: Arxiu Arqueològic.

Secció d'Arqueologia de l'Ajuntament de Lleida

10.30 h

Pl. Paeria

ANADA A OFICI

Els Gegants encapçalen l'anada a ofici de la Corporació Municipal, amb els Macers, la bandera de la ciutat, els Heralds i els Signífers amb el Penó, les Trampes, les Trompetes i la Banda Municipal.



11 h

Catedral Nova

OFICI SOLEMNE

Ofici solemne en honor a Sant Anastasi presidit pel bisbe de la Diòcesi, monsenyor Salvador Giménez, concelebrat pel degà i capítol catedral i rectors de la ciutat, amb l'assistència del paer en cap, la corporació municipal i les primeres autoritats.

L'ofici religiós serà solemnitzat pel Petit Cor de la Catedral de Lleida, sota la direcció del mestre de capella, Mn. Joaquim Mesalles.

Abans de la benedicció final, tindrà lloc el Ball dels Gegants de Lleida a l'interior de la Catedral.

A la sortida de la processó tindrà lloc el cant dels antics goigs en lloança de Sant Anastasi.



Itinerant pel carrer Major i encontorns

MATINALS DEL SEGUICI

Els balls i la imatgeria del seguici popular omplen de festa i gaubança el centre de la ciutat, abans de la sortida de la Processó.

11.15 h

Des de la pl. Paeria

La Moixiganga de Lleida

Des del pati de les comèdies

Ball de Cavallets

Des de la pl. Sant Francesc

Ball de Bastons

Des del Peu del Romeu

Ball de Moros i Cristians

Des de la Costa del Jan

Ball de Valencians

11.30 h

C. Vila de Foix

Gegants de Lleida

Pati de les Comèdies

Capgrossos de Lleida

C. Sant Antoni - (pl. de la Sang)

Àliga de la Ciutat

Des de la Catedral

Colla Infantil dels Diables de Lleida i Ball de Diables de Lleida

12 h

Pl. Sant Joan

Ball de Diables de Lleida

Amb l'acompanyament musical dels Ganxets, els Vinardells, els Grallers del Ball de Bastons, la Cobla Tres Quartans Bufalodre, els Taverners, els Carreter, els Murrís, la Bandalada i els Timablers del Ball de Diables.

12.15 h
Catedral Nova

SORTIDA DE SANT ANASTASI I PROCESSÓ

Un cop finalitzat l'Ofici, la imatge de Sant Anastasi, portada pels Castellers de Lleida amb motiu del seu 25è aniversari, surt de la Catedral i és rebuda amb una ballada conjunta de tots els elements del Seguici. La sortida del patró dona inici a la processó amb l'Àliga de la Ciutat, el Ball de Valencians, el Ball de Bastons, la Moixiganga, el Ball de Moros i Cristians, el Ball de Cavallets, els Capgrossos, els Gegants, els Heralds i els Signífers amb el Penó, les Trampes i les Trompetes, la imatge de Sant Anastasi, els Ministrers de Lleida, les autoritats eclesiàstiques, els Macers, la bandera de la ciutat, la corporació municipal i la resta d'autoritats i representacions, la Banda Municipal, l'Àliga del Corpus, els Castellers de Lleida, els càrrecs de la festa de Moros i Cristians, associacions cíviques i veïnals, entitats de cultura popular i tradicional i cases regionals.

En arribar a la Plaça Sant Joan

OFRENA DE FLORS

La processó arriba a la plaça de Sant Joan i la imatge és acollida per una ballada conjunta de tots els elements festius. Després de la ballada, té lloc l'inici de l'Ofrena de flors per part de les entitats i tota la ciutadania que vulgui participar-hi.

Tot seguit

TRASLLAT DE LA IMATGE DE SANT ANASTASI

A l'interior de l'església de Sant Joan pels Castellers de Lleida i acompanyada pels Ministrers de Lleida. La imatge del patró es retornada a la seva església, conjuntament amb les flors de l'ofrena, que romandran exposades al llarg de tota la diada.



PARC DELS SOMRIURES

De 12 h a 14 h

Camps Elisis. Parc dels somriures – espai Esteve Cuito (amfiteatre)

“SECRETS” TOMBS CREATIUS

Secrets és un espectacle vivencial de carrer que proposa al públic ser protagonista de la seva pròpia història a través d’un recorregut en la recerca d’un gran secret, que només descobriren jugant i deixant-se emportar per la curiositat. Artesania i tecnologia es combinen per oferir una experiència personalitzada, intensa i intransferible.



PARC DELS SOMRIURES

12 h

Camps Elisis.
Parc dels somriures – escenari passarel·la

“DE CAP PER AVALL” AMBAUKA

Ambauka vol posar el món de cap per avall, capgirar i canviar les coses del nostre entorn que no ens agraden, i implica el públic des de l’inici per assolir junts aquest objectiu compartit. Les cançons, al llarg de l’espectacle, conviden a reflexionar sobre qüestions emocionals, socials i medioambientals actuals de manera dinàmica i divertida.



PARC DELS SOMRIURES

De 16.30 h a 20.30 h

Camps Elisis. Parc dels somriures – zona trenet

“SECRETS” TOMBS CREATIUS

18 h

Escenari pavelló de vidre

ZUMBA AMB PORTANADONS

Alleta organitza aquesta activitat on podreu ballar tota la família amb el vostre nadó portant-lo.

Ho organitza: associació Alleta

18 h

Rbla. Ferran

BATALLA DE FLORS

Aquest any, la Rambla de Ferran s’omplirà de carrosses i confeti durant la Batalla de Flors encapçalada en la primera volta pel Marraco, els Gegants i els Capgrossos.



18.30 h

Seu Vella, nau central

CONCERT DE FESTA MAJOR

Músiques des del s.VIII al s.XXI. A càrrec de la Schola Cantorum de Lleida, el Cor UniCorn i l’orquestra de la Universitat de Lleida (Ensemble UdL).

Més informació: www.ateneulleida.cat

Ho organitza: Ateneu Popular de Ponent i Consorci del Turó de la Seu Vella

19 h

Pl. Sant Joan

CANTADA D'HAVANERES

Arjau, Arrels de la Terra Ferma, Grup Boira

El grup d'Havaneres Arjau es funda el 1997 a Palafrugell, amb una formació clàssica de veus i guitarra amb la intenció d'evocar els antics cantaires de Calella de Palafrugell.enguany, celebren el seu 25è aniversari publicant el seu cinquè disc d'estudi. Un disc que fa un viatge per la seva història musical.



Arrels de la Terra Ferma, fundat l'any 1993, continua amb la tradició del cant de taverna a les nostres contrades i la duu amb empena i positivisme, compartint el goig de cantar i fer cantar Dtot1nAMICa i unamicamés, tal i com es titulen els seus darrers enregistraments.

El grup Boira, creat l'any 1998 i apadrinat per José Luis Ortega Monasterio, és especialment conegut arreu del territori. En el seu repertori opta, preferentment, per composicions més actuals, sense oblidar però, les havaneres més tradicionals i conegudes.

PARC DELS SOMRIURES

19.30 h

Camps Elisis. Parc dels somriures – espai Esteve Cuito (amfiteatre)

“EL CONTE DEL MARRACO” LA BARRILA



22 h

Des del marge esquerre del riu Segre

CASTELL DE FOCS

Castell de focs de final de Festa Major amb la pirotècnia Estalella.

A continuació

Av. Blondel

FI DE FESTA AMB ELS GEGANTS DE LLEIDA

Després del Castell de Focs, els Gegants de Lleida i el Marraco tornaran cap a casa seva. Acompanyem-los en aquestes darreres ballades de la Festa Major d'enguany!



CONSELLS DE SEGURETAT PER AL CORREFOC

PER A LES PERSONES PARTICIPANTS

- Porteu roba de cotó, preferiblement vella, amb mànigues i pantalons llargs.
- Porteu un barret amb ales que cobreixi tot el cap i tapeu-vos el clatell amb un mocador de cotó.
- Protegiu-vos els ulls.
- Porteu el calçat adequat (esportiu, de muntanya, etc.).
- Tingueu cura de tapar-vos les orelles per disminuir l'impacte de les explosions pirotècniques.
- No demaneu aigua als veïns.
- Obeïu les indicacions dels serveis d'ordre públic i de sanitat.
- Queda prohibit portar productes pirotècnics particulars; únicament es poden utilitzar els preparats pels organitzadors.
- Respecteu les figures de foc, els seus portadors i els músics.
- Adopteu una actitud correcta amb els diables, no els hi obstaculitzeu el pas ni els feu caure.
- Seguiu en tot moment les indicacions dels diables.
- Assabenteu-vos, abans de l'inici, del recorregut del correfoc i dels punts d'assistència sanitària.
- En cas que us cremeu, dirigiu-vos immediatament als punts d'assistència sanitària.
- En cas de perill, seguiu les instruccions dels diables.

PER AL VEÏNATGE I COMERCIANTS

- Retireu tots els vehicles dels carrers que formen part de l'itinerari.
- Abaixeu els portals metàl·lics o les persianes dels edificis que en disposin.
- Protegiu els vidres de les finestres, portes i aparadors amb cartrons gruixuts.
- Enrotlleu tots els tendals exteriors dels habitatges i locals.
- No tireu aigua als participants ni als espectadors del correfoc.
- Desconnecteu tot tipus d'alarmes.
- Retireu de la via pública qualsevol objecte que pugui dificultar el pas dels actors, organitzadors i participants en el correfoc.

MÉS INFORMACIÓ

NOTES

El programa de la Festa Major pot patir alguna modificació de darrera hora. Els canvis s'anunciaran a la ciutadania a través dels canals municipals: xarxes socials, webs i mitjans de comunicació.

INFORMACIÓ DE LA FESTA MAJOR

www.festeslleida.cat
www.paeria.cat/festes
www.facebook.com/paeriafesteslleida
Twitter: @FestesLleida
Instagram: @festeslleida

MOBILITAT

Els dies de Festa Major s'ampliarà l'horari de la línia L2 Ronda-Hospitals fins a l'hora de finalització dels concerts als Camps Elisis.

Les dues parades més properes són Camps Elisis a l'av. les Garrigues i l'especial amb motiu de la Festa Major a l'av. Victoriano Muñoz al costat del Pont Príncep de Viana.

Amb motiu de la Festa Major, s'ampliarà la freqüència de pas dels autobusos, però en moments concrets es pot veure afectada.

Accessibilitat i atenció vers les altres capacitats

La Festa Major és per a tothom. Els espais festius són accessibles per a persones amb mobilitat reduïda.

L'ORGANITZACIÓ

L'organització de la Festa Major agraeix totes les aportacions, patrocinis i col·laboracions d'empreses, establiments comercials, particulars, clubs i entitats de la ciutat que fan possible la realització de la Festa.

A més, dona les gràcies a totes i tots aquells que han participat desinteressadament en l'organització i que han ajudat de forma decisiva a dur a terme les diferents activitats programades.

Mitjans oficials:

SEGRE

La **Mañana**



teleponet
*cat

DIVENDRES 6 DE MAIG

18 h 5

Escola Politècnica Superior
MOBILE WEEK LLEIDA

19 h 5

Pl. Sant Joan
**PREGÓ OFICIAL DE LA FESTA MAJOR
+ BALKAN PARADISE ORCHESTRA**

20 h 6

Pl. Paeria
BALLADA DE SARDANES AMB LA COBLA LO CASTELL

20 h 6

Camps Elisis. Escenari San Miguel. La Glorieta AM+
MARK WEAVER

20.15 h 6

Pl. Ricard Viñes
**ESCUELA DE BAILE DE LA CASA DE ANDALUCÍA
DE LLEIDA**

20.30 h 7

Seu Vella
ENIGMES DE LA SEU VELLA

21 h 7

Pl. Ricard Viñes
**AGRUPACIÓN RAÍCES DE ZAHUTE CASA DE ARAGÓN
DE LLEIDA**

21.30 h 7

Camps Elisis. Escenari San Miguel. La Glorieta AM+
FLUID'D'NEUROCOM

22 h 7

Camps Elisis. Escenari Festes Lleida
ESTOPA

23 h 7

Camps Elisis. Escenari San Miguel. La Glorieta AM+
APAM

DISSABTE 7 DE MAIG

De 9 h a 20 h 8

Caseta de fusta dels Camps Elisis
EXPOSICIÓ DE BONSAIS

De 9.30 h a 13.30 h 8

Davant de la catedral, cantonada amb l'IEI amb av. Blondel
ESCACS AL CARRER

De 10 h a 20 h 8

Pl. Catedral
MERCAT DE L'HORT

De 10 h a 13 h 8

Parc Científic i Agroalimentari de Lleida
MOBILE WEEK LLEIDA

Sortides: 11 h, 12 h, 13 h, 16 h, 17 h, 18 h i 19 h 8

Parada Pont Vell/Paeria
BUS TURÍSTIC

D'11 h a 14 h 8

Pl. Ricard Viñes

MOU PEÇA AMB ELS ESCACS GEGANTS

12 h 9

Itinerant per l'Eix Comercial
LA LLEBRE I LA TORTUGA

12 h 9

Pl. Paeria
PRESENTACIÓ DE LA NOVA ÀLIGA DE LA CIUTAT

De 15 h a 21 h 9

Pavelló Municipal Juanjo Garra
**TORNEIG DE FESTA MAJOR - GRUP ARAGONÈS -
MEMORIAL ÀNGEL BIOSCA**

De 17 h a 19 h 9

Skatepark Pardiniyes
TESTEIG D'SKATEBOARD

17 h 9

Oficina de Turisme (c. Major, núm. 31)
VISITA GUIADA "LLEIDA SECRETA"

18 h 9

Pl. Ricard Viñes
GRUPO DE GAITAS SAUDADE DE BARCELONA

18.30 h 9

Pl. la Llotja
72È CONCURS DE COLLES SARDANISTES DE LLEIDA

19 h 10

Pl. Sant Joan
36È FESTIVAL FOLKLÒRIC DE LLEIDA

19 h 10

Pl. Ricard Viñes
**AGRUPACIÓ NACENCIA CENTRO EXTREMEÑO
DE LLEIDA**

19.30 h 10

Des de la Cantonada c. Monges / c. Palma
CORREFOC INFANTIL

A les 20.30 h 10

Des de Av. Blondel
**ACOMPANYEM A LES COLLES PARTICIPANTS AL
CORREFOC**

21 h. 10

Des de la Pl. Seminari
CORREFOC

20 h 11

Camps Elisis. Escenari Festes Lleida
GINESTÀ

21.30 h 11

Camps Elisis. Escenari Festes Lleida
LA LA LOVE YOU

23 h 11

Camps Elisis. Escenari Festes Lleida
FUEL FANDANGO

00.30 h 11

Camps Elisis. Escenari Festes Lleida
AUXILI

02.00 h 12

Camps Elisis. Escenari Festes Lleida
ALBERT NEVE + ABEL RAMOS DJ'S

20 h Camps Elisís. Escenari San Míguel. La Glorieta AM+ PEPE VALERO & BDJ	12	12 h Pl. Paeria DIADA CASTELLERA	15
00.00 h Camps Elisís. Escenari San Míguel. La Glorieta AM+ AIR UN	12	12 h Des de la pl. Blas Infante CERCAVILA DE GEGANTS	14
01.45 h Camps Elisís. Escenari San Míguel. La Glorieta AM+ LLUÍS RIBALTA	12	12 h Camps Elisís. Parc dels somriures - Escenari Festes Lleida "BIG CHICKEN" XIULA	15
DIUMENGE 8 DE MAIG		De 12 h a 19 h Camps Elisís. Escenari San Míguel. La Glorieta AM+ VERMOUTH ELECTRÒNIC AM+	15
De 7 h a 13 h Canalització riu Segre, pont Universitat, Av. Estudi General CONCURS PESCA FESTA MAJOR	13	A les 12 h i a les 18 h Teatre Municipal de l'Escorxador UNA NIT AMB EL MAG LARI	15
9 h Des del local de Castellars (pati del Convent de Santa Clara) MATINADES	13	12 h Castell Templer de Gardeny VISITA DINAMITZADA "TEMPLER PER UN DIA"	16
De 10 h a 13 h Accés al Parc de La Mitjana CAMINADA POPULAR "CAMINAR ÉS FER SALUT"	13	13 h Camps Elisís. Parc dels somriures – espai Esteve Cuito (amfiteatre) "DIS_ORDER" DE PERE HOSTA	16
De 10 h a 13.30 h Pavelló Municipal Bordeta TROBADA ESCOLAR DE PATINATGE DEL SEGRÀ	13	13.15 h Camps Elisís. Escenari Festes Lleida FOOD4SOUL	16
De 10 h a 14 h Rbla. Ferran MERCAT DE LA RAMBLA	13	De 17 h a 20 h Camps Elisís. Parc dels somriures – zona trenet "JOCS DE FUSTA" FESTA I FUSTA	16
A les 10.30 h i a les 12 h Interior Seu Vella CONTACONTES DEL SEGLE XXI A LA SEU VELLA. CONTES EN FEMENÍ	13	18 h Camps Elisís. Parc dels somriures – escenari passarel·la LES DIVERTIDES CLASSES MUSICALS DE MR. SOUND	16
10.45 h Rbla. Ferran, núm. 7 VISITES GUIADES A LES ADOBERIES DE LLEIDA	14	18 h Pl. Paeria BALLADA DE MÚSICA TRADICIONAL I POPULAR	17
D'11 h a 14 h Camps Elisís. Parc dels somriures – zona Trenet "JOCS DE FUSTA" FESTA I FUSTA	14	19 h Pl. Sant Joan BALL DE FESTA MAJOR AMB L'ORQUESTRA ROSALEDA	17
Sortides: 11 h, 12 h, 13 h, 16 h, 17 h, 18 h i 19 h Parada Pont Vell/Paeria BUS TURÍSTIC	14	19 h Auditori Municipal Enric Granados JERRY BERGONZY ORGAN QUARTET FEATURING PERICO SAMBEAT	17
11 h Pl. Sant Francesc XII TROBADA DE PLAQUES DE CAVA DE LA FESTA MAJOR	14	19.15 h Camps Elisís. Parc dels somriures – espai Esteve Cuito (amfiteatre) "EL CONTE DEL MARRACO" LA BARRILA	17
11 h Pl. Blas Infante XXXVII TROBADA DE GEGANTS	14	20 h Camps Elisís. Escenari San Míguel. La Glorieta AM+ XAVI WILSON	17
11 h Pati de la Suda del Turó de la Seu Vella MASTERCLASS ZUMBA EN BENEFICI ASSOCIACIÓ DOWN LLEIDA	14	20 h Camps Elisís. Escenari Festes Lleida ELS CATARRES I ZOO A LA FESTA MAJOR DE LLEIDA	17
11.30 h Oficina de Turisme (c. Major, núm. 31) VISITA GUIADA "LLEIDA CITY TOUR"	15	DILLUNS 9 DE MAIG	
11.30 h Sortida des del Local de Castellars de Lleida CERCAVILA DELS CASTELLERS DE LLEIDA	15	De 17 h a 19 h Ludoteques municipals de Cappoint, Centre Històric, Balàfia, La Bordeta, Parc de Gardeny JORNADA DE PORTES OBERTES A LES LUDOTEQUES	19

A partir de les 18 h	19	DIMECRES 11 DE MAIG. SANT ANASTASI	
Camps Elisís. Escenari San Miquel. La Glorieta AM+		8 h	25
FESTIVAL CULTURA URBANA		Pels carrers de Lleida	
18 h	19	MATINADES	
Pl. Sant Joan		A partir de les 10 h	25
MINIACRÒBATES DE LLEIDA		Diferents espais	
18 h	19	PORTES OBERTES / VISITES GUIADES	
Camps Elisís. Escenari Festes Lleida		10.30 h	26
SEXENNI		Pl. Paeria	
19 h	20	ANADA A OFICI	
Camps Elisís. Escenari Festes Lleida		11 h	26
EL ÚLTIMO ESCUADRÓN		Catedral Nova	
19.30 h	20	OFICI SOLEMNE	
Pl. Sant Joan		Itinerant pel carrer Major i encontorns	26
TARDA DE DANSA, CIRC I ACROBÀCIA AMB EL CLUB INEF		MATINALS DEL SEGUICI	
20 h	20	12.15 h	27
Pl. Paeria		Catedral Nova	
BALLADA DE SARDANES AMB LA COBLA VENTS DE RIELLA		SORTIDA DE SANT ANASTASI I PROCESSÓ	
20 h	20	En arribar a la Plaça Sant Joan	27
Camps Elisís. Escenari Festes Lleida		OFRENA DE FLORS	
HOVEN		Tot seguit	27
21 h	20	TRASLLAT DE LA IMATGE DE SANT ANASTASI	
Camps Elisís. Escenari Festes Lleida		De 12 h a 14 h	28
OLGA ZOET		Camps Elisís. Parc dels somriures – espai Esteve Cuito (amfiteatre)	
22 h	20	“SECRETS” TOMBS CREATIUS	
Camps Elisís. Escenari Festes Lleida		12 h	28
EIRA		Camps Elisís. Parc dels somriures – escenari passarel·la	
DIMARTS 10 DE MAIG. LA VIGÍLIA		“DE CAP PER AVALL” AMBAUKA	
19 h	21	De 16.30 h a 20.30 h	28
Llengua de Serp/ Des de pl. Paeria		Camps Elisís. Parc dels somriures – zona trenet	
TRONADA I PREGÓ DE SANT ANASTASI		“SECRETS” TOMBS CREATIUS	
20 h	22	18 h	28
Pl. Sant Joan		Escenari pavelló de vidre	
CONCERT DE LA BANDA MUNICIPAL DE LLEIDA		ZUMBA AMB PORTANADONS	
19.30 h	23	18 h	28
Camps Elisís. Escenari Festes Lleida		Rbla. Ferran	
MIARNAUS		BATALLA DE FLORS	
21 h	23	18.30 h	28
Camps Elisís. Escenari Festes Lleida		Seu Vella, nau central	
HABLA DE MÍ EN PRESENTE		CONCERT DE FESTA MAJOR	
22.30 h	23	19 h	29
Camps Elisís. Escenari Festes Lleida		Pl. Sant Joan	
THE TYETS		CANTADA D'HAVANERES	
00 h	23	19.30 h	29
Camps Elisís. Escenari Festes Lleida		Camps Elisís. Parc dels somriures – espai Esteve Cuito (amfiteatre)	
LA FÚMIGA		“EL CONTE DEL MARRACO” LA BARRILA	
01.30 h	24	22 h	29
Camps Elisís. Escenari Festes Lleida		Des del marge esquerre del riu Segre	
BRIAN CROSS + JAVI REINA DJ'S		CASTELL DE FOCS	
22 h	24	A continuació	29
Camps Elisís. Escenari San Miquel. La Glorieta AM+		Av. Blondel	
SAUCE		FI DE FESTA AMB ELS GEGANTS DE LLEIDA	
00 h	24		
Camps Elisís. Escenari San Miquel. La Glorieta AM+			
NAIO DECLER + NITO			



Coca-Cola, el disseny vermell i la botella contornada són marques registrades de The Coca-Cola Company.

**LA CULTURA
ES GAUDEIX MÉS
AMB COCA-COLA**



SENT EL GUST[®]



La ciutat
és casa teva.
Ilnet t'ajuda
a cuidar-la.

Ilnet és neteja,
responsabilitat
i sostenibilitat.




Us desitgem bona festa major



Els dies de Festa Major s'ampliarà l'horari de la línia L2 Ronda - Hospitals fins l'hora de finalització de concerts als Camps Elisis



T. 973 27 29 99
www.moventis.es
 @MoventisInfo
 @MoventisBus



LA PAERIA



Ajuntament de Lleida

LLEIDA
en verd!

A young woman with voluminous, curly brown hair is smiling warmly at the camera. She is wearing a light blue denim button-down shirt over a white t-shirt. She is holding a white ceramic coffee cup with both hands. The cup features the Torrelsa logo, which consists of a stylized flame above the word 'Torrelsa' and the word 'CAFÉS' below it, all enclosed in a partial circular arc. The background is a bright, out-of-focus interior, likely a cafe or office, with large windows on the left side. The top of the image is framed by a dark red semi-circle containing the Torrelsa logo.

Torrelsa
CAFÉS

www.torrelsa.com

BONA FESTA MAJOR



B·BIOSCA

C. JAUME II, 9 - LLEIDA

TEL. 973 200 196

www.b-biosca.cat

A photograph of a modern, white industrial building with a blue roofline. The building features the Sic24 logo and the text 'Serveis de Seguretat' on its facade. A white car is parked in the foreground, also displaying the Sic24 logo and 'Seguretat i Control 24 hores' on its side.

sic24
Serveis de Seguretat

**PROTEGIM
EL QUE T'IMPORTA**

Seguretat i Control 24 hores

Central Receptora d'Alarmes
Protecció contra Incendis
Instal·lació d'Alarmes
i Videovigilància

sic24
Serveis de Seguretat

973 054 900

www.sic24.com
info@sic24.com

FERRERUELA

CUINA DE LA TERRA

Cuina de temporada elaborada amb producte de proximitat i de qualitat. Utilitzem les tècniques més actuals per cuinar els plats més tradicionals.

Carn i peix a la brasa.

→ T. 973 221 159 • info@ferreruela.com ←

C. Bobalà, 8. Lleida (A 5 minuts de l'estació de l'AVE)

www.ferreruela.com





plusfresc:
de Lleida

**ENS AGRADA
LA FESTA MAJOR
DE LLEIDA
GAUDEIX-LA AMB PLUSFRESC!**

segueix-nos a



www.plusfresc.cat

Entra i prova la nostra
web de compra
www.plusfresc.cat

**83 ESTABLIMENTS
AL TEU SERVEI**

MÉS PER VEURE I VISITAR

DIVENDRES, 13 DE MAIG

20 h

Teatre de la Llotja

MARE DE SUCRE

Teatre Nacional de Catalunya i Escenaris Especials

TEATRE +14

Reduïda 18 € / General 22 €

Més informació a: www.latemporadalleida.paeria.cat

20.30 h

Cotton Another

ANOTHER PUNK ROCK NIGHT

Festival de punk rock amb sis dels millors grups del moment

Ho organitza: La Boïte, Cotton, la Mañana

Venda d'entrades a:

www.musikaze.net/purgatorio

Preu: 18 € (venda física al Cafè Paris- Lleida i Bar Marina - Tàrraga)

Preu entrada a taquilla: 23 €

De 21 h a 24 h

Turó de la Seu Vella

NIT DE LLUNA PLENA AL CLAUSTRE

21.30 h - Concert a càrrec del grup lleidatà Athanàgia i del seu disc "De vent i òxid".

Preu de l'activitat: 5€ per persona Compra d'entrades: www.ticketara.com

Organitza: Consorci del Turó de la Seu Vella

Més informació a: www.turoseuvella.cat

DISSABTE, 14 DE MAIG

Auditori Municipal

Enric Granados

XXI CONCURS INSTRUMENTAL SANT ANASTASI

Proves eliminatòries de 9.30 h a 13 h i de 15 h a 19.30 h

Lliurament de premis de 19 h a 20.30 h

Més informació a: www.concursantanastasi.org

Ho organitza: l'Escola de Música Pons Roselló i l'Escola d'Acordió de Lleida

De les 12 h a les 24 h

Pl. Catedral

MOSTRA DE CERVESA ARTESANA DE LLEIDA

Torna la Mostra! Cervesa Lo Dragoi, Boira, Brebel, Seelen i Margalef. Concerts, Swing Jam Session i menjar de Carn Sargaire i Lo + Bo de Lleida.

Ho organitza: Assoc. Cervisil i Lluponi

Hi col·labora: Acoll i Allswing Lleida

Més informació a: www.instagram.com/cervisililuponi/

11 h

Sala Alfred Perenya. Antic Casal de Joventut Republicana

ACTE DE DONACIÓ DE LA FAMÍLIA AGUSTÍ MESTRE DE 7 PEL·LÍCULES ENREGISTRADES ENTRE 1972 I 1973

La família Mestre fa donació a l'Ajuntament de Lleida de 7 rotlles de pel·lícula de 8 mm enregistrades per Agustí Mestre Barri, coincidint amb el centenari del seu naixement el 14 de maig de 1922.

Més informació a: arxiu@paeria.cat o 973 700 352

Ho organitza: l'Arxiu Municipal de Lleida

FESTA DE MOROS I CRISTIANS

12 h

Pl. Sant Francesc

Vermut Fester

Inici del Cap de Setmana Fester amb ambientació de música festera.

19.30 h

Pl. Sant Joan

Les Ambaixades

Representació de les Ambaixades amb text de Maria Jesús Llaveró.

Ho organitza: Associació de la Festa de Moros i Cristians de Lleida

Hi col·labora: Ajuntament de Lleida

Més informació a: www.miclleida.org

DIUMENGE, 15 DE MAIG

10.30 h i 12 h

Auditori Municipal Enric Granados

Pl. Josep Prenafeta, s/n

VISITES A LES RESTES ROMANES DE L'AUDITORI

Visita guiada a les restes d'una casa romana de finals del segle I dC amb 1200 metres quadrats distribuïts en 24 estances.

Visites guiades gratuïtes a les 10.30 h i 12h amb reserva

prèvia a: vinearxiuarqueologic@paeria.cat

Telèfon/ WhatsApp: 616 962 112

Ho organitza: Arxiu Arqueològic. Secció d'Arqueologia de l'Ajuntament de Lleida

FESTA DE MOROS I CRISTIANS

12 h

Des del Roser a la Pl. Sant Joan

Entrada Infantil i Presentació de Bandes

Desfilada de les comparses amb els components més joves de la Festa.

18.30 h

De la Porta del Lleó a l'av. Blondel, davant la Paeria

Entrada de Gala

21 h

Recinte de la Seu Vella

Batalla Final

Representació de la Batalla, amb text de Joan Pifarré i final dels actes de la Festa 2022

Ho organitza: Associació de la Festa de Moros i Cristians de Lleida

Hi col·labora: Ajuntament de Lleida

Més informació a: www.miclleida.org

DIVENDRES, 20 DE MAIG

9.30 h a 13.30 h i de 15.30 h a 18.30 h

Vestíbul sala Víctor Siurana. Edifici del rectorat de la UdL. Pl. Víctor Siurana, núm. 1

EFÍMERA. RECUPERANT LA CUIRASSA

Exposició durant set hores dels materials recuperats en una casa cremada l'any 1391 de la Cuirassa (barri jueu) de Lleida.

Ho organitza: Arxiu Arqueològic de l'Ajuntament de Lleida i Universitat de Lleida

DIVENDRES, 27 DE MAIG

17 h a 20 h

Pati Ludoteca Cappont i Camps Elisis

LLEIDA JUGA

Lleida celebra el Dia Internacional del Joc amb la festa lúdica Lleida Juga.

Ho organitza: Xarxa Municipal de Ludoteques de l'Ajuntament de Lleida

Hi col·labora: Entitats relacionades amb el joc i el lleure educatiu

Més informació a: www.educacio.paeria.cat/lleidajuga

DISSABTE, 28 DE MAIG

De 10 h a 14 h

Pl. Ricard Viñes

CIÈNCIA AL CARRER 2022

Torna presencialment la fira de divulgació científica de Lleida, on els centres educatius i els divulgadors presenten els seus treballs científics al

bell mig del carrer, en nou horari i emplaçament.

Ho organitza: Servei Educatiu del Segrià, Institut d'Estudis Ilerdencs de la Diputació de Lleida i Ajuntament de Lleida

MÉS PER VEURE I VISITAR ALS ESPAIS

CASA DELS GEGANTS

Av. Blondel, núm. 64

Tel. 973 700 393

festes@paeria.cat

www.festeslleida.cat

De dimarts a divendres de 10 h a 14 h i de 17 h a 20 h
Dissabtes, d'11 h a 13.30 h i de 17 h a 20 h. Diumenges i festius, d'11 h a 13.30 h
Dilluns tancat

CENTRE D'ART LA PANERA

Pl. Panera, núm. 2

Tel. 973 262 185

comunicaciolapanera@paeria.cat

www.lapanera.cat

De dimarts a dissabte de 10 h a 14 h i de 17 h a 19 h
Diumenges i festius d'11 h a 14 h
Dilluns tancat

Mireia Sallarès. Tenir una història, tenir una responsabilitat

Comissariada per Joana Masó

05.03.2022 — 22.05.2022

El verb harmònic

Comissariada per David Armengol

05.03.2022 — 22.05.2022

Johanna Billing / Fito Conesa / Jack Davidson /
Laia Estruch / Inés García / Dani Montlleó / Jaume Pitarch / Irene Solà / Richard T. Walker

Jingle. Un fil de vida musical. Laia Estruch

05.03.2022 — 22.05.2022

Ediciones Originales.

77magazine: històries veritables

Comissariada per Anna Roigé

05.03.2022 — 22.05.2022

CENTRE D'INTERPRETACIÓ DE LA MITJANA

Glorieta de Font i Quer
(barri de Pardinyes)

El centre es troba ubicat a l'Àrea de Lleure del parc a l'accés pel barri de Pardinyes.

Tel. 973 232 559 o 973 700 455

De dilluns a divendres (laborables), de 9 h a 14 h

Mirades del Riu, fotografies fetes a l'aigua i des de l'aigua d'Ignasi Arqué

La mostra, la formen un conjunt de fotografies que pretenen descobrir-nos òptiques poc habituals, fetes des de dins del riu.

MUSEU D'ART JAUME MORERA

C. Major, 31, Edifici Casino

Tel. 973 700 419

mmorera@paeria.cat

www.paeria.cat/mmorera

De dimarts a dissabte, de 11 h a 14 h i 17 h a 20 h.
Diumenges i festius, de 11 h a 14 h. Dilluns tancat

Encreuaments. Dipòsits de la Col·lecció Nacional de Fotografia i d'Art Contemporani

Comissariada per Jesús Navarro

Aquesta mostra presenta les darreres adquisicions d'obra del Museu procedents dels dipòsits de la Col·lecció Nacional de Fotografia i de la Col·lecció Nacional d'Art Contemporani.

MUSEU DE L'AIGUA

Av. de Miquel Batllori, núm. 52

Tel. 973 211 992

museuaigua@paeria.cat

Campament de la Canadencia:

De dimarts a divendres d'11 h a 14 h i dissabtes de 17 h a 20 h
Antic recinte dels treballadors de la companyia hidroelèctrica la Canadencia, que acull les exposicions: « La força de l'aigua », « Aigües del món » i « Joan Oró. El científic de la vida ».

Dipòsit del Pla de l'Aigua:

Dissabtes, diumenges i festius d'11 h a 14 h

Antic dipòsit d'aigua potable de la ciutat, construït a finals del segle XVIII. Avui és un espai visitable i fascinant.

MUSEU DE L'AUTOMOCIÓ- RODA RODA

C. Santa Cecília, núm. 22 (davant dels Camps Elisis)

El Roda Roda – Museu de l'Automoció de Lleida presenta una extensa col·lecció de cotxes, motocicletes, motors i reproduccions a escala que ens conviden a fer un viatge pel món de la indústria de l'automòbil a través de la història.

Tel. 973 212 635

museuautomocio@paeria.cat

De dimarts a dissabte d' 11 h a 14 h i de 17 h a 20 h

Diumenges i festius d'11 h a 14 h

Dilluns tancat

La peça del trimestre: vehicles funeraris

Fins al 29 de maig

El Museu Roda Roda exposa dos vehicles funeraris de la seva col·lecció; amb aquestes peces ens remetem als canvis en els rituals funeraris, atès que són necessaris nous transports en construir-se els cementiris fora de les ciutats entorn el 1800.

MUSEU DE LLEIDA

C. Sant Crist, núm 1

973 283 075

museu@musedelleida.cat

www.musedelleida.cat

Dimarts, dimecres, dijous i dissabtes: de 10 h a 14 h i de 17 h a 19 h

Divendres, diumenges i festius: de 10 h a 14 h

Tancat tots els dilluns (excepte festius)

Imago Urbis. La Lleida del segle xvi

Comissariada per: Esther Balasch i Carmen Berlabé

L'exposició mostra la imatge d'una Lleida esplendorosa, a través d'una trentena d'objectes que parlen d'una ciutat viva i activa

L'amor dels déus

Comissariada per: Carmen Berlabé

Una selecció de gravats del Fons Gelonch-Viladegut mostren la relació entre mitologia, déus i espais de poder.

TURÓ DE LA SEU VELLA

Visites guiades tots els dissabtes, diumenges i festius a les 11 h en català i a les 12 h en castellà.

Reserva prèvia al tel. 973 230 653

turoseuvella@turoseuvella.cat

www.turoseuvella.cat

Seu Vella

De dimarts a dissabte: de 10 h a 14 h i de 16.30 h a 19.30 h

Diumenges i festius: de 10 h a 15 h.

Castell del Rei

De dimarts a dissabte: de 10 h a 14 h i de 16.30 h a 19.30 h

Diumenges i festius: de 10 h a 15 h

TURISME DE LLEIDA

C. Major, núm. 31

Tel. 973 700 319

infoturisme@paeria.cat

www.turismedelleida.cat

De dilluns a dissabte: de 10 h a 14 h i de 16 h a 19 h

Diumenges i festius: de 10 h a 13.30 h

Castell dels Templers de Gardeny

Visites guiades tots els dissabtes i diumenges a les 10.30h i 12.00 h

Consulta horaris a www.turismedelleida.cat

Reserva prèvia a Turisme de Lleida (infoturisme@paeria.cat o tel. 973 700 319)

Places limitades

Preu: 5 € (menors de 13 anys gratuït) - amb projecció d'audiovisual de la història dels Templers.

Nits del Temple

Consulta horaris a www.turismedelleida.cat

Visites guiades: Lleida City Tour

Tots els diumenges a les 11.30 h

Cal inscripció prèvia al tel. 973 700 319 o

infoturisme@paeria.cat. Places limitades

Sortida des de Turisme de Lleida (c. Major, núm. 31).

Durada aproximada 1h 30m

Preu: 5 € - Gratuït per als menors de 13 anys (màxim dos infants per adult)

GALERIA ESPAI CAVALLERS 31-33

C. Cavallers, núm. 31-33

ec3133@gmail.com

www.espaicavallers.com

De dimarts a divendres de 17 h a 20.30 h

Dissabte de 10.30 h a 13.30 h



MENÚ

de Festa Major

EL CELLER DEL ROSER, L' ANTIQUARI
TAPES DE MERCAT, EN FAMÍLIA,
GALINDO, BELLERA, MERXE'S MIL
SABORS, AGGIO, CREPERIA FLASH,
ANTOJOS DE MI PUEBLO, SAROA,
EL GALEÓ, LA MASIA, PETIT CATALÀ,
LA MINA, CAL NENET

Del 6
a l'11 de
maig

VERMUT

de Festa Major

BRITO'S CASUAL BAR, LA BÀMBOLA,
LA MODERNA, BRASERIA TRAM (LA
FONDA DEL NASTASI), DES-TAPA'T
CASUAL FOOD, IL CAPUCCINO,
DE LA ROSA, CARLITO'S HAM,
L' ESTACIÓ, KROXANT, LA CUINA
DE MARTÍN, MERXE'S MIL SABORS,
CANTAMANYANES, VERMUTERIA LO
CARRINCLÓ, CAFETERIA LEMONE,
MO.NA.DA SWEET & COFFEE, LA
IMPREMTA, LA GRAMÀTICA DEL
VERMUT, LA MINA, TUCUMAN, EL
BODEGÓN, SLICE COFFEE & PIZZA

Consulta les ofertes a...

www.gastronomiadelleida.com

Organitza:

Amb el suport de:

Patrocina:

plantaproject.com

PLANTA



PLANTA uneix art
contemporani,
arquitectura, coneixement
empresarial i paisatge.



plantaproject.com/store

IG FB TW
[@plantaproject](https://www.instagram.com/plantaproject)



RELAMIDOS



TOT PER A LA TEVA MASCOTA

**EL NOSTRE OBJECTIU:
LA SEVA *felicitat***

**ALIMENTACIÓ
ANTIPARASITARIS
ACCESSORIS
HIGIENE
I MOLT MÉS...!**



FRAGA

Av. Aragón, 68

MOLLERUSSA

Ferran Puig, 8

LLEIDA

Lluís Companys, 13

TÀRREGA

Av. Barcelona 11

BALAGUER

Noguera Pallaresa, 30

NOU

OPEL GRANDLAND

4X4 HÍBRID ENDOLLABLE /



LLEIDAMÒBIL Av. Barcelona, 83 - 25001, Lleida - Tel.: 973 203 258 - www.lleidamobil.info/ca

Consum mixt (l / 100 km) / Emissions de CO₂ (g/km) - Gamma NOU GRANDLAND PHEV: 1,3-1,8 / 28-41

Cubic
RESIDENCIAL CAPÍTOL DE LLEIDA

Zona Alta



3, 4 2

Piscina panoràmica al solàrium

soriguè



ORIGEN

Zona Alta



2, 3, 4, 5 2

Jardins particulars de més de 100 m²



Aire
RESIDENCIAL

Copa d'Or



3, 4 2

Personalitza el teu pis

HINACO
Confiança des de 1987

SOMIA
RESIDENCIAL

Barris Nord



4 3

Cases a dins de Lleida

prohabitat
DINAMIC

Litia
RESIDENCIAL

Ciutat Jardí



4,5 2

Pisos domotitzats



Boreai
RESIDENCIAL PAVIMENTOS ACÍDA GALATIA

Barris Nord



4 2

Zona comunitària amb piscina



Terrasses de Balàfia

Balàfia



3,4 2,3

Piscina comunitària

CASA JOVE

Consulta els nostres pisos de 2a mà i lloguer



www.finquesfarré.com

Segueix-nos



juguetos®

c/ Magdalena, 28 • 973 98 33 25 • Lleida



el país de sempre jugar®

Us desitjem Bona Festa Major!

Ets de Lleida? Fes-te del RACC

i tria la protecció que vols



Vine a veure'ns i gaudeix d'un **20%** de dte.
en qualsevol dels nostres productes

RACC Lleida

📍 Avinguda del Segre, 6
☎ 973 24 12 45 | 📞 636 241 494

**Bona
festa
major!**



RACC
Mobility
Club

Hi som per ajudar



loteutaxi

Us desitja Bones Festes

973 22 33 00

1 € de descompte per

l'app loteutaxi

descarrega-la!



www.loteutaxi.com

Creem la teva zona de confort

www.ilerfred.com



Estamos en Lleida, Barcelona,
Zaragoza, La Rioja, Madrid y Málaga
Tel. +34 973 202 441 · info@ilerfred.com



HIGIENE DENTAL

+ RASPALL DE VIATGE



XEC REGAL

25€



www.ilerdent.com

973 28 11 11

C/ Germanetes 2
25002 Lleida

INCLOU:

- NETEJA AMB ULTRASÒ
- CONTROL DE PLACA
- POLIMENT A PRESSIÓ
AMB BICARBONAT
- POLIMENT AMB MICROMOTOR
- ABRILLANTAMENT
- TRACTAMENT DE FLUOR

El preu habitual d'aquest servei és de 50€
i, només 25€ presentant aquest xec regal.
Promoció vàlida fins al 31/12/22.
No acumulable amb altres promocions



iLerDent
Institut Dental



Descarrega'n en el teu
mòbil i mostra'n quan
vinguis a la clínica.
Cal concertar cita i
informar de la promoció.



Festes de Maig 2022

L'equip de Vunkers IT Experts
us desitgem Bona Festa Major



vunkers
IT EXPERTS



Sistemes



Seguretat



Datacenter



Software



Xarxes



Telefonia

T. (+34) 973 10 11 11 • info@vunkers.com • vunkers.com

C/ Ivars d'Urgell, 10 Edifi Neoparc 1 - Planta Baixa, 25190 LLEIDA

LLEIDA CAR

Ara Nou Concessionari Oficial Citroën a Lleida

Tria el teu nou
CITRÖEN



Carrer Mequinensa, 6 BIS, 1, 25001 Lleida

ABELLO

D E S G U A C E S

Reciclatge de vehicles.
Tramitació baixa definitiva.
Compra de vehicles sinistrats.
Venda de recanvis.
Servei de grua.
Gestor de residus autoritzat.



Camí de la Mariola, 66 - 25192 Lleida

tirda@desguacesabello.com | www.desguacesabello.com

Tel. 973 24 30 33



unipreus

Bona festa Major

ET REGALEM

5€



Retalla aquest val i utilitza'l en la teva compra en qualsevol de les nostres botigues i walashop.com!

- Compra mínima 50€ - Imprescindible presentar aquest val
- El valor total o parcial d'aquest val no es bescanviarà per diners
- No acumulable a altres promocions - Vàlid per a tots els articles excepte bicicletes, electrònica i equipacions de clubs locals

· Caduca el 31 d'agost de 2022

LA TEVA CLÍNICA DE FERTILITAT A LLEIDA

- ✓ Secure FIV, el teu bebè sa a casa.
- ✓ Altes taxes d'èxit.
- ✓ El teu tractament de reproducció personalitzat.
- ✓ Primera visita informativa amb un especialista gratuïta.
- ✓ GRUP UR, més de 35 anys fomentant la vida.

GRUP UR, més de 35 anys fomentant la vida

Visca la
Festa Major!

10%
DESCOMPTE
XIAOMI STORE



T'esperem al Carrer Major, 1


*Només és vàlida una oferta per client i presentant aquesta pàgina.
No compatible amb altres promocions.

Yoga One ^{by} **DIR** lleida



El teu espai de (des)connexió

***Mostrant aquest anunci rebràs una classe gratuïta**
Tel. 621 252 115 - lleida@yogaone.es - C/Vallcalent 67, Lleida
www.yogaone.es/yogaone-lleida



Tot l'equip de
Mi NovAliança us
desitja una bona
Festa Major

 Clínic
NovAliança

973 23 29 43
www.minovaliança.com
Av. Prat de la Riba, 79-81. Lleida



Descobreix què
podem fer per tu!

EXPERIÈNCIA | CONFIANÇA | INNOVACIÓ |

TEIXIDÓ ASSOCIATS és un dels referents més avançats en l'ASSESSORIA INTEGRAL per a EMPRESES i PARTICULARS. Descobreix com l'EXPERIÈNCIA i la preparació dels nostres professionals juntament amb les eines més INNOVADORES ens fan guanyar dia a dia la CONFIANÇA dels nostres clients. TRUCA'NS al tel. 873 401 000 o VISITA'NS a la nostra oficina de Lleida, Av. Prat de la Ribba, 44-48.

JURÍDIC
LABORAL
FISCAL
COMPTABLE

MERCANTIL
GESTORIA
PREVENCIÓ
ASSEGURANCES

TEIXIDÓ
ASSOCIATS

LLEIDA |

BALAGUER |

TÀRREGA |

PONTS |



CERVEZAS

SanMiguel

SINCE 1890

**VIU LA FESTA MAJOR
AMB LA CERVESA
DE LLEIDA.**

SALUT!

**DEL 6 A L'11 DE MAIG
DE 2022**

Patrocinadors oficials de les Festes de Lleida

PATROCINADORS ESPECIALS



PATROCINADORS SUPERIORS



PATROCINADORS DISTINGITS

